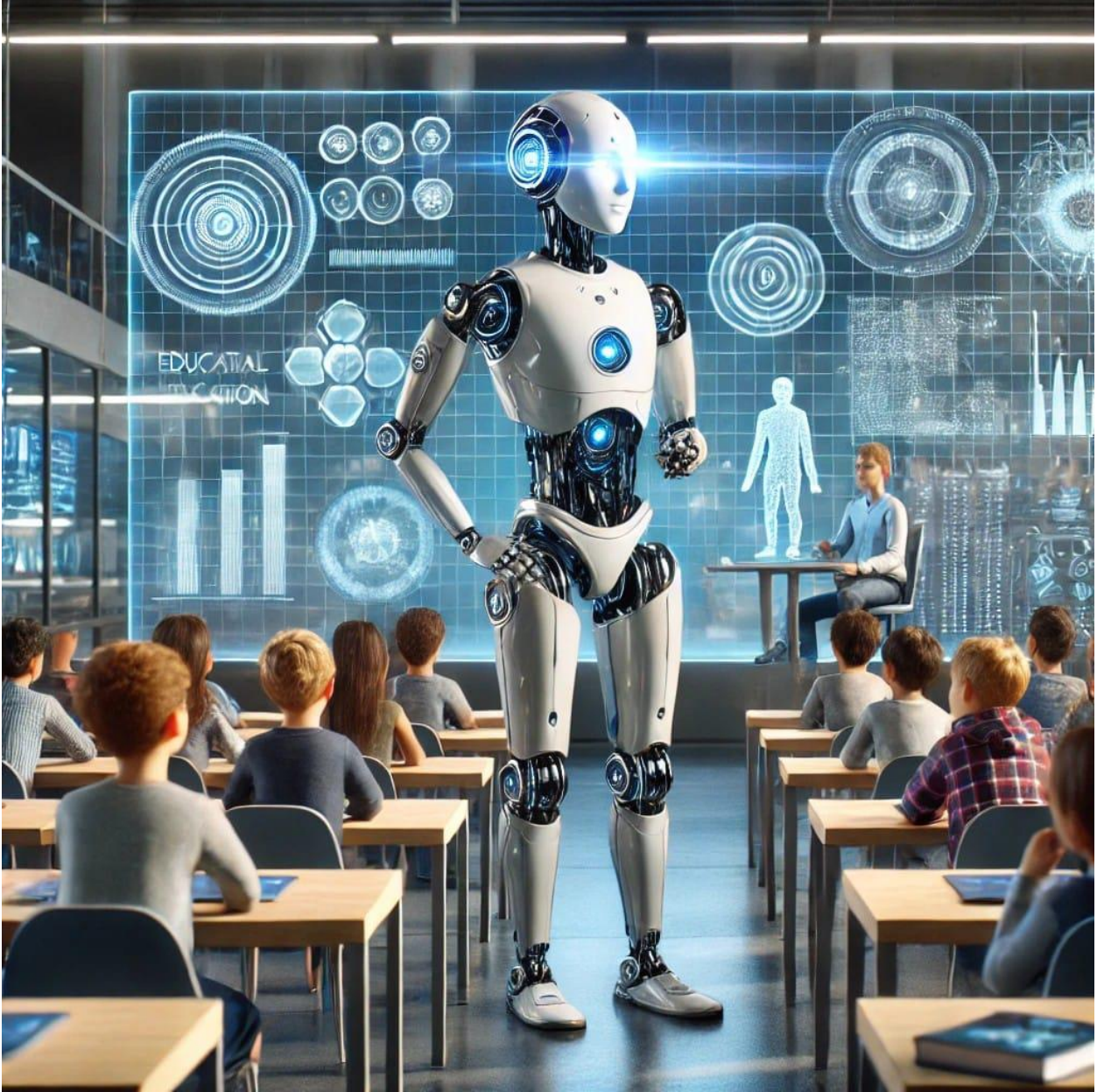


المدرس الآلي

## The Robotic Teacher

من إعداد: المحور الإنساني العالمي للتنمية والأبحاث

*Global Humanitarian Pivot for Development and Research*



## ملخص

دورة "المدرس الآلي" هي فكرة مبتكرة ومهمة جدًا، خاصة في ظل التطورات السريعة في الذكاء الاصطناعي والتكنولوجيا التعليمية؛ ولأنّ أحد أهم ركائز المحور الإنساني العالمي للتنمية والأبحاث [/https://humanitarianpivot.org](https://humanitarianpivot.org) ابتكار أفكار جديدة من شأنها أن تساهم في نقلة نوعية للبشرية، فقد ابتكر هذه الدورة، وهي حتى تاريخ ابتكارها الأولى من نوعها في العالم، وكذلك الحال مع دورة المدرب الآلي. وأهم ما يميز المدرس الآلي، وكذلك المدرب الآلي هو عدم الانحياز في التقييم والتأهيل والتدريس والتدريب.

## المقدمة

في ظل التطورات المتسارعة التي يشهدها العالم في مجالات الذكاء الاصطناعي والتكنولوجيا، يشهد التعليم تحولاً جذرياً نحو استغلال هذه التقنيات لتعزيز جودة العملية التعليمية وتحسين مخرجاتها. واحدة من الأفكار الرائدة في هذا المجال هي فكرة "المدرس الآلي"، والتي تمثل قفزة نوعية في أساليب التدريس والتقييم. هذه الدورة، التي تعد الأولى من نوعها عالمياً حتى تاريخ ابتكارها، تأتي كجزء من الجهود المستمرة التي يقودها المحور الإنساني العالمي للتنمية والأبحاث ([/https://humanitarianpivot.org](https://humanitarianpivot.org)) بهدف إحداث تأثير إيجابي ومستدام على البشرية.

المدرس الآلي يقدم حلاً مبتكرة للتغلب على التحديات التقليدية في التعليم مثل التفاوت في التقييمات، التحيز غير المقصود، وصعوبة تقديم تعليم مخصص لكل طالب. كما يوفر بيئة تعليمية خالية من الانحياز، سواء كان ذلك دينياً، عرقياً، فكرياً أو غيره، مما يضمن عدالة في التعلم والتقييم لجميع المتعلمين.

## أولاً: لماذا دورة المدرس الآلي؟



### 1. التكنولوجيا والذكاء الاصطناعي في التعليم

مع تطور التكنولوجيا بشكل غير مسبوق، أصبح **\*\*الذكاء الاصطناعي (AI)\*\*** يلعب دورًا حيويًا في إعادة تشكيل العديد من الصناعات، والتعليم هو واحد من تلك المجالات التي استفادت بشكل كبير من هذه التقنيات. تتيح تقنيات الذكاء الاصطناعي فرصًا لتطوير أدوات تعليمية ذكية

تساعد في تحسين تجربة التعلم وتلبية احتياجات كل طالب بشكل فردي، مما يجعل التعليم أكثر فعالية وتفاعلية.

مفهوم "المدرس الآلي"

فكرة \*\*\*"المدرس الآلي"\*\*\* تعتمد على استخدام الذكاء الاصطناعي والروبوتات لتقديم محتوى تعليمي وتوجيه الطلاب بطريقة تشبه عمل المعلم البشري، ولكن مع قدرات معززة تعتمد على تحليل البيانات الفورية والتفاعل مع الطلاب بطرق أكثر تطوراً. يمكن أن يقوم المدرس الآلي بإدارة الفصول الدراسية، تقديم الدروس، تقييم أداء الطلاب، وحتى توفير تغذية راجعة فورية ومخصصة لكل طالب.

الأنظمة التكيفية

من أبرز ميزات الذكاء الاصطناعي في التعليم هي \*\*\*الأنظمة التكيفية\*\*\*، والتي تعتبر جزءاً أساسياً من عمل المدرس الآلي. تعتمد هذه الأنظمة على تحليل بيانات الطلاب بشكل مستمر وفوري لتحديد نقاط القوة والضعف لكل طالب على حدة. بناءً على هذه التحليلات، يقوم النظام بتعديل طريقة تقديم المعلومات ومستوى الصعوبة بما يتناسب مع مستوى الطالب، مما يضمن تجربة تعلم مخصصة لكل فرد. على سبيل المثال، إذا كان الطالب يواجه صعوبة في فهم موضوع معين، يقوم المدرس الآلي بتقديم شرح إضافي أو تمارين تفاعلية تساعد على استيعاب المفهوم بشكل أفضل.

توجيه التعلم الفردي

بدلاً من اعتماد طرق التدريس التقليدية التي تعتمد على نفس النهج لكل الطلاب، يقوم المدرس الآلي بتوجيه \*\*\*التعلم الفردي\*\*\* بناءً على احتياجات وتفضيلات كل طالب. هذا يعني أن الطالب الذي يتقدم بسرعة في موضوع معين يمكنه الانتقال إلى موضوعات أكثر تقدماً، بينما يتمكن الطالب الذي يحتاج إلى مزيد من الوقت والشرح من الحصول على المزيد من الدعم والموارد التوضيحية. هذا النوع من التخصيص يمكن أن يعزز من مستوى الإنجاز الأكاديمي ويقلل من نسب التسرب أو الفشل الدراسي.

الذكاء الاصطناعي كجزء من المستقبل التعليمي

بالتزامن مع تطور التعليم الرقمي وتزايد الاعتماد على التعليم عن بعد، يظهر الذكاء الاصطناعي كحل فعال لتحقيق تعليم أكثر شمولاً وكفاءة. من خلال استخدام المدرس الآلي، يصبح من الممكن تقديم تعليم عالي الجودة لأي طالب، في أي مكان في العالم، وفي أي وقت، مما يفتح آفاقاً جديدة للتعلم الذاتي والتعليم المستدام.

استخدام الذكاء الاصطناعي في التعليم عبر "المدرس الآلي" يمثل ثورة في طريقة تقديم المعرفة وتوجيه الطلاب. الأنظمة التكيفية والتعلم الفردي يعيدان تعريف التجربة التعليمية ويقدمان بيئة تعليمية مخصصة وموجهة حسب احتياجات الطلاب الفردية، مما يجعل التعليم أكثر فعالية وكفاءة في تحقيق الأهداف التعليمية.

## 2. توفير تجربة تعلم شخصية

من أهم مزايا \*\*المدرس الآلي\*\* هو قدرته على توفير \*\*تجربة تعلم شخصية\*\* لكل طالب على حدة، وهو ما يحقق نقلة نوعية في أساليب التدريس التقليدية. في التعليم التقليدي، غالبًا ما يتم تقديم المحتوى لجميع الطلاب بنفس الأسلوب وبنفس السرعة، وهو ما قد يؤدي إلى تفاوت في الفهم والاستيعاب بين الطلاب. ولكن مع استخدام التكنولوجيا الذكية مثل \*\*المدرس الآلي\*\*، يصبح من الممكن تخصيص العملية التعليمية بما يتناسب مع \*\*القدرات الفردية\*\* لكل طالب، مما يوفر تجربة تعليمية موجهة وذاتية.

## التعلم المخصص وفقًا لاحتياجات الطلاب

يعتمد المدرس الآلي على \*\*الذكاء الاصطناعي\*\* لتحليل أداء الطالب بشكل مستمر وتقديم محتوى يتناسب مع قدراته ومستوى تعلمه. في كل مرة يقوم الطالب بحل التمارين أو المشاركة في الاختبارات، يقوم النظام بجمع البيانات وتحليلها لفهم نقاط الضعف والقوة لدى الطالب. بناءً على هذه البيانات، يستطيع المدرس الآلي تخصيص المحتوى بشكل فوري لتلبية احتياجات الطالب الخاصة.

## على سبيل المثال:

- إذا كان الطالب يواجه صعوبة في موضوع معين، يمكن للمدرس الآلي تقديم المزيد من الأمثلة التوضيحية أو تمارين إضافية.

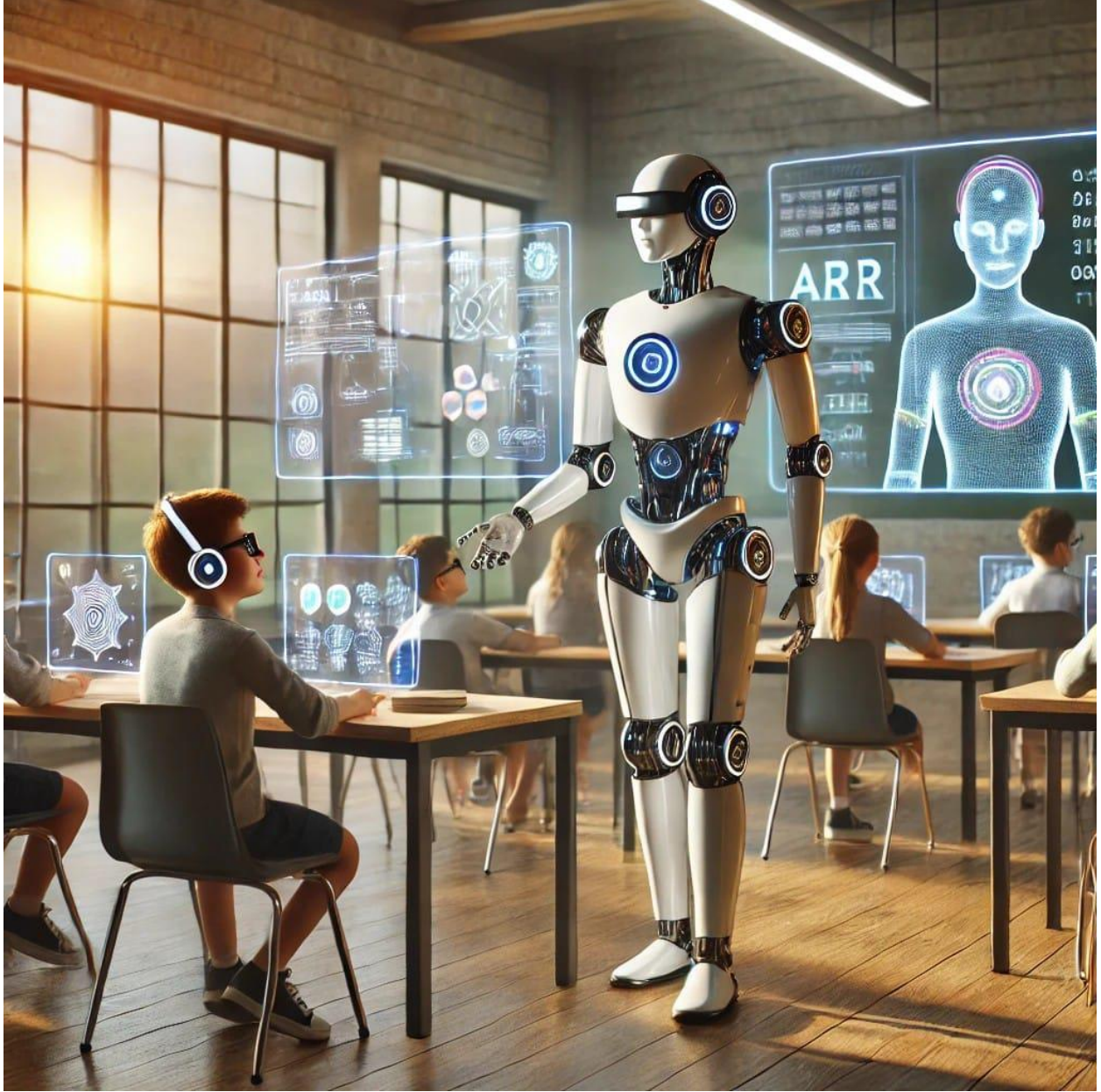
- إذا كان الطالب متفوقًا في موضوع ما، يمكن للمدرس الآلي زيادة مستوى الصعوبة أو تقديم تحديات أكثر تقدمًا لتوسيع معرفته.

## التحكم في وتيرة التعلم

تتمثل إحدى المزايا الرئيسية لتجربة التعلم الشخصية التي يوفرها المدرس الآلي في إمكانية \*\*التحكم في وتيرة التعلم\*\* في البيئات التعليمية التقليدية، غالبًا ما يتم تحديد جدول زمني موحد للجميع، مما قد يكون غير مناسب لبعض الطلاب الذين يحتاجون إلى وقت أطول أو الذين يمكنهم التقدم بسرعة. المدرس الآلي يتغلب على هذا التحدي من خلال السماح للطلاب بالتعلم \*\*بسرعتهم الخاصة\*\*، مما يساعدهم على استيعاب المعلومات بشكل أعمق وأكثر فعالية.

## التعلم المستمر والتكيفي

يوفر المدرس الآلي بيئة تعلم مستمرة، حيث يمكن للطلاب الوصول إلى الدروس والتمارين في أي وقت ومن أي مكان، وهو ما يعزز من \*\*الاستمرارية\*\* في التعلم. كما أن النظام يتكيف باستمرار مع الطالب، فمع كل تقدم أو تأخر في الأداء، يتم تعديل المحتوى المقدم بما يناسب مستوى الطالب الحالي. هذا \*\*التعلم التكيفي\*\* يقلل من الشعور بالإحباط أو الملل الذي قد يصيب الطلاب في بيئات التعلم التقليدية.



التفاعل مع الطالب

يقوم المدرس الآلي بتوفير \*\*تفاعل مباشر\*\* ومستمر مع الطالب، حيث يتلقى الطالب تغذية راجعة فورية حول أدائه. هذا يساعد الطلاب على فهم أخطائهم بشكل أسرع ويتيح لهم الفرصة لتحسين مستواهم بشكل مستمر. على سبيل المثال، إذا قام الطالب بإجابة خاطئة في اختبار معين، يمكن للمدرس الآلي تقديم شرح فوري للخطأ ومساعدته على تصحيح المفهوم.

### التقييم المستمر والشخصي

من خلال \*\*التقييم المستمر\*\* الذي يقوم به المدرس الآلي، يتمكن كل طالب من الحصول على تقييم دقيق وشخصي لأدائه في كل موضوع أو وحدة دراسية. هذه التقييمات توفر للطلاب فهماً واضحاً لتقدمهم وتساعدهم على تحسين أدائهم في المجالات التي يحتاجون فيها إلى دعم إضافي.

### دعم المعلمين وتخفيف الأعباء

إلى جانب تقديم تجربة تعلم شخصية للطلاب، يمكن للمدرس الآلي أن يدعم المعلمين في إدارة فصولهم الدراسية بشكل أكثر فعالية. المعلمون يمكنهم الاستفادة من هذه التكنولوجيا لمراقبة تقدم كل طالب بشكل فردي والحصول على تقارير دقيقة حول أداء الطلاب. هذا يوفر \*\*وقتاً وجهداً\*\* كبيراً للمعلمين ويساعدهم على التركيز على توفير دعم أعمق للطلاب الذين يحتاجون إليه.

توفير تجربة تعلم شخصية يعد من أهم الفوائد التي يقدمها المدرس الآلي. من خلال تخصيص المحتوى وتعديل سرعة التعلم بناءً على مستوى كل طالب، يمكن للطلاب استيعاب المعلومات بشكل أفضل وتحقيق أداء أكاديمي أعلى. هذه التجربة الفردية تجعل التعلم أكثر شمولية وفعالية، وتفتح آفاقاً جديدة لطرق التدريس في المستقبل.

### 3. التعلم عن بعد: دور المدرس الآلي في سد الفجوة بين الطالب والمعلم

في ظل التحول الكبير الذي يشهده قطاع التعليم نحو \*\*التعلم عن بعد\*\* والتعليم الهجين، بات من الضروري توفير أدوات وتقنيات تساعد على سد الفجوة التي قد تنشأ بين الطالب والمعلم بسبب عدم التواجد الجسدي في نفس المكان. هنا يأتي دور \*\*المدرس الآلي\*\*، الذي يمكنه أن يصبح أحد الأدوات المحورية في تعزيز تجربة التعلم عن بعد وتوفير التفاعل الفوري والإرشاد حتى في غياب المعلم البشري.

### تسهيل الوصول إلى التعليم

أحد أبرز التحديات التي تواجه التعليم عن بعد هو عدم القدرة على الحصول على التفاعل الفوري مع المعلم. في الفصل الدراسي التقليدي، يمكن للطلاب رفع أيديهم وطرح الأسئلة على المعلم فوراً، بينما في التعليم عن بعد قد يكون التفاعل المباشر محدوداً بسبب الاختلافات الزمنية أو الجدول الزمني للمعلم. هنا يلعب المدرس الآلي دوراً مهماً في \*\*توفير الإرشاد الفوري\*\* من

خلال الإجابة على استفسارات الطلاب بشكل لحظي، وتحليل أدائهم بشكل فوري وتقديم النصائح المناسبة لتحسين مستواهم.

### التفاعل الشخصي والمستمر

في إطار التعلم عن بعد، قد يشعر الطلاب أحياناً بالعزلة بسبب قلة التفاعل المباشر مع المعلم أو زملائهم في الصف. المدرس الآلي يمكنه تقليص هذا الشعور من خلال توفير \*\*التفاعل الشخصي والمستمر\*\* مع الطالب. يعمل المدرس الآلي كمعلم افتراضي يقدم ملاحظات فورية حول أداء الطالب، سواء كان ذلك في حل الواجبات أو الاختبارات أو التفاعل مع المحتوى التعليمي. هذا التفاعل يمكن أن يعزز من تجربة التعلم عن بعد ويجعلها أكثر تشويقاً وإثراءً.

### تقديم دروس متكاملة

مع تزايد الاعتماد على منصات التعليم الإلكتروني، يستطيع المدرس الآلي \*\*تقديم دروس متكاملة\*\* ومصممة خصيصاً لكل طالب. هذه الدروس قد تشمل مقاطع فيديو، تمارين تفاعلية، واختبارات فورية لتقييم الفهم. بفضل تقنيات الذكاء الاصطناعي، يمكن للمدرس الآلي متابعة تقدم الطالب واقتراح محتويات إضافية أو تخصيص أنشطة تعليمية تلبي احتياجات الطالب بشكل أكثر دقة.

### التعليم المخصص والمستمر

المدرس الآلي يتيح للطلاب \*\*الوصول إلى التعليم في أي وقت ومن أي مكان\*\*، مما يجعله أداة فعالة للتعليم المستمر والمخصص. يمكن للطلاب الوصول إلى المحتوى التعليمي والدروس في الأوقات التي تناسبهم، كما يمكنهم مراجعة الدروس وحل الاختبارات في وقتهم الخاص، مما يعزز مرونة التعليم. هذا الأمر يوفر تجربة تعليمية مخصصة، حيث يمكن لكل طالب أن يتعلم بالسرعة التي تناسبه ودون ضغط الوقت أو الجدول الدراسي المحدد.

### تقليل الفجوة بين التعليم عن بعد والتعليم التقليدي

على الرغم من مزايا التعليم عن بعد، إلا أنه يفتقد بعض الميزات التي يقدمها التعليم التقليدي مثل \*\*التفاعل الوجيه\*\* والمساعدة الفورية. المدرس الآلي يساهم في \*\*تقليل الفجوة\*\* بين هذين النوعين من التعليم من خلال تقديم بيئة تعليمية تفاعلية وشخصية. بفضل قدرة المدرس الآلي على التفاعل الفوري والتكيف مع احتياجات الطلاب، يمكن تحسين جودة التعليم عن بعد ليقترّب من مستوى التعليم التقليدي.

دعم المعلمين في إدارة التعليم عن بعد

بالإضافة إلى دوره في التدريس، يمكن للمدرس الآلي أن يكون أداة دعم للمعلمين في \*\*إدارة الفصول الدراسية عن بعد\*\*.\* المدرس الآلي يمكنه مراقبة تقدم الطلاب بشكل مستمر وإعداد تقارير دورية حول الأداء والاحتياجات التعليمية لكل طالب. هذه المعلومات تساعد المعلمين على اتخاذ قرارات مستنيرة حول كيفية تحسين استراتيجيات التعليم عن بعد وتخصيص المزيد من الوقت للطلاب الذين يحتاجون إلى دعم إضافي.

#### دعم التفاعل مع المحتوى

التعليم عن بعد يعتمد بشكل كبير على التكنولوجيا والمحتوى الإلكتروني، وقد يواجه الطلاب أحياناً صعوبة في فهم أو التفاعل مع هذا المحتوى. يمكن للمدرس الآلي تقديم \*\*إرشادات تفاعلية\*\* أثناء استعراض المحتوى التعليمي، مثل تقديم تفسيرات إضافية أو طرح أسئلة توجيهية لتوجيه الطالب نحو الفهم الصحيح. هذه التوجيهات التفاعلية تجعل عملية التعلم عن بعد أكثر تفاعلاً ومرونة.

في عصر التعلم عن بعد، يلعب \*\*المدرس الآلي\*\* دوراً رئيسياً في سد الفجوة بين الطلاب والمعلمين. من خلال تقديم التفاعل الفوري والإرشاد المستمر، يتيح المدرس الآلي للطلاب تجربة تعليمية شاملة ومخصصة حتى في غياب المعلم البشري. كما يساهم المدرس الآلي في تحسين تجربة التعلم عن بعد وجعلها أكثر تفاعلية ومرونة، مما يساعد في تلبية احتياجات الطلاب المختلفة وتعزيز جودة التعليم الإلكتروني.

#### 4. زيادة الكفاءة: دور المدرس الآلي في تحسين إدارة الفصول الكبيرة

في العديد من البيئات التعليمية، قد يواجه المعلمون تحديات كبيرة في إدارة الفصول التي تضم عددًا كبيرًا من الطلاب. مع زيادة أعداد الطلاب، يصبح من الصعب على المعلم تتبع أداء كل طالب بشكل فردي وتقديم ملاحظات فورية وفعالة. هنا يأتي دور المدرس الآلي\*\*، الذي يمكنه أن يساهم بشكل كبير في \*\*زيادة الكفاءة\*\* من خلال توفير أدوات ذكية لتحليل أداء الطلاب وتقديم ملاحظات دقيقة وسريعة، مما يخفف العبء عن المعلمين ويساعد في تحسين جودة التعليم.

#### الملاحظات الفورية والذكية

إحدى الميزات الرئيسية للمدرس الآلي هي قدرته على تقديم \*\*ملاحظات فورية\*\* حول أداء الطلاب. في الوقت الذي قد يستغرق المعلم البشري وقتاً طويلاً لتقييم أداء كل طالب بشكل فردي، يقوم المدرس الآلي بجمع وتحليل بيانات الطلاب في الوقت الحقيقي، مما يسمح له بتقديم تقييمات فورية وشخصية لكل طالب. هذه الملاحظات الفورية تتيح للطلاب معرفة نقاط ضعفهم وقوتهم على الفور، مما يساعدهم على تحسين أدائهم بشكل مستمر.

#### تحديد مجالات التحسين الفردية

المدرس الآلي يعتمد على تقنيات الذكاء الاصطناعي لتحليل بيانات الأداء الفردي لكل طالب، وتحديد \*\*مجالات التحسين\*\* التي يحتاج الطالب للعمل عليها. بدلاً من تقديم ملاحظات عامة لكل الطلاب، يقوم المدرس الآلي بتقديم ملاحظات \*\*مخصصة\*\* لكل طالب بناءً على تحليلات دقيقة للأداء. على سبيل المثال، إذا كان الطالب يواجه صعوبة في موضوع معين أو نوع معين من الأسئلة، يمكن للمدرس الآلي تحديد هذه المشكلة واقتراح استراتيجيات لتحسين الأداء في هذا المجال.

### إدارة الفصول الكبيرة بكفاءة

عندما يتعلق الأمر بإدارة الفصول الكبيرة التي قد تضم عشرات أو حتى مئات الطلاب، يصبح من الصعب على المعلم توفير \*\*الانتباه الكافي\*\* لكل طالب. المدرس الآلي يمكنه أن يساعد في هذه المهمة من خلال مراقبة تقدم جميع الطلاب بشكل مستمر. يقوم النظام بتقديم تقارير دورية للمعلم حول \*\*أداء الطلاب الجماعي والفردي\*\*، مما يتيح للمعلم فهم مستوى تقدم الفصول ككل وأيضاً تحديد الطلاب الذين يحتاجون إلى دعم إضافي.

### تحسين إدارة الوقت

من خلال \*\*توفير أدوات تحليل ذكية\*\* وتقديم ملاحظات فورية، يمكن للمدرس الآلي أن يساعد في تحسين \*\*إدارة الوقت\*\* داخل الفصول الدراسية. المعلم لم يعد بحاجة إلى قضاء ساعات طويلة في تصحيح الواجبات والاختبارات يدوياً، حيث يقوم المدرس الآلي بهذه المهام بشكل أسرع وأكثر دقة. هذا يتيح للمعلم تركيز وقته وجهده على \*\*الجانب التفاعلي والتوجيهي\*\* مع الطلاب، مثل تقديم دروس تفاعلية أو إجراء مناقشات تعليمية بناءة.

### مراقبة تقدم الطلاب على مدار الوقت

المدرس الآلي لا يقوم فقط بتقديم تقييمات لحظية، بل يمكنه أيضاً تتبع \*\*تقدم الطلاب على مدار فترة طويلة\*\*. من خلال جمع البيانات وتحليلها على مدار الوقت، يستطيع المدرس الآلي تحديد الاتجاهات الطويلة المدى في أداء الطلاب. على سبيل المثال، يمكنه تحديد ما إذا كان أداء الطالب يتحسن أو يتراجع بمرور الوقت، مما يسمح للمعلم باتخاذ قرارات مستنيرة حول كيفية تخصيص الموارد التعليمية لكل طالب.

### تقارير تفصيلية للمعلم

إحدى الأدوات القوية التي يوفرها المدرس الآلي هي \*\*التقارير التفصيلية\*\* حول أداء الطلاب. هذه التقارير تقدم للمعلم بيانات شاملة عن مدى تقدم كل طالب، بما في ذلك نقاط القوة والضعف، معدلات التحسن، وأنماط الأداء. بفضل هذه المعلومات، يستطيع المعلم اتخاذ قرارات مستنيرة

حول **\*\*إعادة تصميم المناهج\*\***، أو تقديم دعم إضافي للطلاب الذين يحتاجون إلى مساعدة خاصة.

### تقليل الأخطاء البشرية في التقييم

عند إدارة فصول كبيرة، قد يكون من الصعب تجنب الأخطاء البشرية في عملية التقييم. هنا يتميز المدرس الآلي بقدرته على تقديم **\*\*تقييمات دقيقة ومحايدة\*\*** دون أي تحيز أو أخطاء بشرية. التقييمات التي يقدمها المدرس الآلي تعتمد على معايير موضوعية ومعالجة بيانات دقيقة، مما يضمن **\*\*العدالة والدقة\*\*** في تقييم جميع الطلاب دون تمييز.

### دعم التعلم التعاوني

إلى جانب تقديم التقييمات الفردية، يمكن للمدرس الآلي تعزيز **\*\*التعلم التعاوني\*\*** بين الطلاب في الفصول الكبيرة. من خلال تحليل أنماط التفاعل بين الطلاب، يستطيع المدرس الآلي تحديد الطلاب الذين يمكنهم العمل معًا بفعالية، واقتراح **\*\*مجموعات عمل\*\*** بناءً على قدراتهم ومستوياتهم التعليمية. هذا يعزز من روح التعاون بين الطلاب ويساعد في تحقيق نتائج تعليمية أفضل.

المدرس الآلي يقدم حلولاً مبتكرة لتعزيز كفاءة التعليم في الفصول الكبيرة. من خلال تقديم ملاحظات فورية وتحليل بيانات الأداء الفردي والجماعي، يساعد المدرس الآلي المعلمين على إدارة الفصول الدراسية بشكل أكثر فعالية. هذا يتيح للمعلمين تركيز جهودهم على تطوير استراتيجيات تعليمية مبتكرة، في حين يقوم المدرس الآلي بتحليل البيانات وتقديم التقييمات. بفضل هذه التقنيات، يمكن تحسين جودة التعليم وزيادة مستوى الانخراط الأكاديمي للطلاب.

### 5. عدم الانحياز في التقييم: تحقيق العدالة في التعلم عبر المدرس الآلي

في الأنظمة التعليمية التقليدية، قد يواجه بعض الطلاب تحديات مرتبطة بالتقييمات غير الموضوعية، سواء كانت هذه التقييمات متأثرة بعوامل شخصية أو اجتماعية مثل الجنس، الدين، العرق، الخلفية الثقافية، أو حتى التفضيلات الشخصية للمعلم. هذه العوامل قد تؤدي في بعض الأحيان إلى **\*\*انحياز\*\*** غير مقصود في نتائج التقييمات، مما يؤثر على **\*\*العدالة التعليمية\*\*** ويدخل مشاعر الظلم بين المتعلمين. هنا تأتي أهمية **\*\*المدرس الآلي\*\***، الذي يتميز بتقديم **\*\*تقييمات عادلة ومحايدة\*\*** تمامًا، خالية من أي شكل من أشكال التحيز.

### التقييم القائم على البيانات والتحليل الآلي

تعتمد **\*\*عملية التقييم\*\*** التي يقوم بها المدرس الآلي على **\*\*البيانات الفعلية\*\*** لأداء الطالب وتحليلها بشكل آلي، مما يضمن عدم تأثير أي عوامل خارجية أو شخصية على النتيجة. التقييمات تستند إلى **\*\*معايير موضوعية\*\*** يتم تحديدها مسبقًا بناءً على مستوى الأداء، مثل الإجابات

الصحيحة، التفاعل مع المحتوى التعليمي، وتقدم الطالب في الموضوعات المختلفة. هذا النوع من التقييم يقضي تمامًا على \*\*العوامل الشخصية\*\* التي قد تؤثر على تقييم المعلم البشري.

### العدالة والشفافية في التقييم

أحد أهم الميزات التي يوفرها المدرس الآلي هي \*\*العدالة والشفافية\*\* في عملية التقييم. بما أن التقييمات تُجرى بواسطة أنظمة الذكاء الاصطناعي التي لا تتأثر بأي مشاعر أو تحيزات، يتم إعطاء كل طالب \*\*ما يستحقه فعليًا\*\* بناءً على أدائه. يتم تقييم الطلاب بناءً على معايير واحدة للجميع، دون النظر إلى خلفياتهم الاجتماعية أو الثقافية أو أي عوامل أخرى. هذا يعزز من \*\*ثقة الطلاب\*\* في نظام التقييم، ويشجعهم على بذل جهد أكبر لتحقيق نتائج جيدة، حيث يعلمون أن النتائج ستكون عادلة ومحيدة.

### الحياد التام في التقييم

بفضل تصميمه القائم على الذكاء الاصطناعي، يتمتع المدرس الآلي بقدرة فريدة على تقديم \*\*تقييمات محايدة تمامًا\*\*، حيث تتجنب هذه الأنظمة أي شكل من أشكال \*\*الانحياز اللاواعي\*\* أو التمييز الذي قد يحدث في التقييمات البشرية. سواء كان الطالب من خلفية دينية، عرقية، ثقافية أو اجتماعية مختلفة، فإن المدرس الآلي يعامل الجميع \*\*على قدم المساواة\*\*، ويعتمد فقط على الأداء الفعلي للطلاب في تقديم النتائج. هذا النوع من الحياد ضروري لتقديم بيئة تعليمية شاملة وعادلة.

### عدم التمييز بين الجنسين أو الفئات المختلفة

في بعض الأحيان، قد يتأثر التقييم البشري بمفاهيم مسبقة أو انحيازات تتعلق \*\*بالجنس\*\* أو \*\*الفئات الاجتماعية\*\* المختلفة. على سبيل المثال، قد يتم التقليل من قدرات الطالب بناءً على جنسه أو خلفيته الثقافية. مع المدرس الآلي، يتم التخلص تمامًا من هذا النوع من \*\*التمييز\*\*، حيث لا ينظر النظام إلى الجنس أو الخلفية الاجتماعية أو العائلية أو أي عوامل أخرى لا علاقة لها بالأداء الأكاديمي. هذا يضمن لكل طالب الحصول على \*\*فرص متساوية\*\* للوصول إلى تقييم عادل وموضوعي.

### التقييم المبني على الأداء الفردي

يقوم المدرس الآلي بتقديم \*\*تقييمات فردية\*\* لكل طالب بناءً على أدائه الشخصي. بدلاً من تقديم ملاحظات عامة قد تكون غير دقيقة أو متأثرة بآراء شخصية، يقوم المدرس الآلي بتحليل الأداء الفردي لكل طالب على حدة. على سبيل المثال، إذا كان الطالب يواجه صعوبة في مجال معين ولكنه يحقق نجاحًا في مجالات أخرى، فإن المدرس الآلي يقدم تقييمات مخصصة بناءً على نقاط

القوة والضعف لدى الطالب، مما يساعد في تحديد المجالات التي تحتاج إلى تحسين بشكل موضوعي.

استمرارية ودقة التقييم

تقييمات المدرس الآلي لا تتم مرة واحدة فقط، بل يتم \*\*تحديثها بشكل مستمر\*\* بناءً على أداء الطالب مع مرور الوقت. هذا يعني أن الطالب يتم تقييمه على أساس أداءه المتجدد، ويتم تقديم تغذية راجعة مستمرة. هذه التقييمات المستمرة تعطي \*\*صورة دقيقة\*\* عن مستوى تقدم الطالب، دون أن يتأثر بأي تحيز أو رأي شخصي.

تحسين النزاهة الأكاديمية

في الأنظمة التقليدية، قد تواجه المؤسسات التعليمية تحديات متعلقة \*\*بالنزاهة الأكاديمية\*\* مثل التلاعب في النتائج أو الاعتماد على العلاقات الشخصية للحصول على درجات أفضل. المدرس الآلي يعزز من النزاهة الأكاديمية من خلال تقديم نظام تقييم يعتمد على الذكاء الاصطناعي، مما يضمن عدم وجود \*\*تلاعب أو تأثيرات خارجية\*\* على نتائج الطلاب. هذا يضمن للطلاب الذين يعملون بجد تحقيق \*\*نتائج مستحقة\*\* بناءً على جهودهم الفعلية.

القضاء على الانحياز الثقافي والعرقي

في بعض البيئات التعليمية، قد يكون للمعلمين انحيازات ثقافية أو عرقية تؤثر على التقييمات، سواء بشكل واعٍ أو غير واعٍ. المدرس الآلي يقوم بالقضاء على هذه الانحيازات تمامًا، حيث لا يهتم بالخلفية الثقافية أو العرقية للطلاب، بل يركز فقط على \*\*أدائه الأكاديمي\*\*. هذا يعزز من \*\*بيئة تعليمية شاملة\*\* تسمح للطلاب من مختلف الثقافات والخلفيات بالمشاركة دون خوف من التمييز.

عدم الانحياز في التقييم هو أحد الميزات الجوهرية التي يقدمها المدرس الآلي، حيث يضمن أن يحصل كل طالب على تقييم عادل ومستحق بناءً على أدائه الفعلي. من خلال التخلص من أي تأثيرات شخصية أو تحيزات غير موضوعية، يساهم المدرس الآلي في خلق بيئة تعليمية شفافة ومحيدة، مما يعزز من ثقة الطلاب في النظام التعليمي ويشجعهم على تحقيق أفضل ما لديهم.

## ثانياً: المدرس الآلي وتطبيقاته في التعليم وتقييم المتعلمين:

1. المدرس الآلي وعمليات التدريس.

يعد \*\*المدرس الآلي\*\* من أبرز التطبيقات العملية للذكاء الاصطناعي والروبوتات في مجال التعليم، حيث يساهم بشكل كبير في تغيير كيفية تقديم المحتوى التعليمي وتوجيه الطلاب. تقوم

فكرة المدرس الآلي على أساس \*\*التدريس الذكي والتكيفي\*\*، بحيث يتمكن النظام من تلبية احتياجات الطلاب بشكل فردي، وتقديم التعليم بأسلوب أكثر فاعلية وكفاءة مقارنة بالأساليب التقليدية.

### التدريس التكيفي والذكي

المدرس الآلي يعتمد على تقنية \*\*التعلم الآلي\*\* و\*\*الذكاء الاصطناعي\*\*، مما يجعله قادرًا على تقديم \*\*تدريس تكيفي\*\* يتغير بناءً على استجابات الطلاب وأدائهم. يقوم المدرس الآلي بجمع بيانات عن أداء كل طالب بشكل مستمر، وتحليل هذه البيانات لتحديد مستوى الفهم، وبالتالي تعديل وتخصيص المادة التعليمية وفقًا لاحتياجات كل طالب. هذا يعني أن المحتوى الذي يتلقاه الطالب يمكن أن يكون مختلفًا بناءً على قدراته، مع توفير دعم إضافي للطلاب الذين يحتاجون إليه، وتحديات إضافية للطلاب المتفوقين.

### تقديم المحتوى التعليمي

في الفصول التقليدية، يقوم المعلم بشرح المواد التعليمية للجميع في نفس الوقت وب نفس الطريقة، وهو ما قد لا يكون مناسبًا لجميع الطلاب. لكن المدرس الآلي يقدم \*\*محتوى تعليميًا مخصصًا\*\* ومتنوعًا يناسب احتياجات كل طالب على حدة. يمكن أن يشمل هذا المحتوى:

- مقاطع فيديو تعليمية تشرح المفاهيم بطريقة مرئية.

- تمارين تفاعلية تساعد الطلاب على تطبيق المفاهيم عمليًا.

- قراءات إضافية وتوصيات بالمواد التي يمكن للطلاب الاطلاع عليها لتعميق فهمه.

يتم تعديل أسلوب التدريس بناءً على \*\*تفاعل الطالب مع المحتوى\*\*، بحيث يتمكن المدرس الآلي من تقديم شروحات إضافية أو تبسيط المفاهيم في حال لاحظ صعوبة في الفهم.

### التحفيز والتشجيع

يقوم المدرس الآلي بدمج \*\*تقنيات التحفيز\*\* في عملية التدريس، حيث يعتمد على أساليب ذكية لتحفيز الطلاب على متابعة التعلم والإنجاز. يمكنه تقديم \*\*تعزيزات إيجابية\*\* فورية عند تحقيق تقدم، مثل الجوائز الافتراضية أو تحسين مستوى الصعوبة عندما يحقق الطالب أداءً متميزًا. كما يمكنه تحليل سلوك الطالب وإشعاره بالتقدم الذي يحققه، مما يحفز الطلاب على الاستمرار في التعلم وبذل جهد أكبر لتحقيق الأهداف التعليمية.

إدارة الوقت والتفاعل مع الطلاب

المدرس الآلي يمكنه أيضاً \*\*إدارة وقت الطالب\*\* بشكل أكثر فاعلية من خلال تقديم مهام منظمة وجدول دراسية مخصصة. بفضل قدرته على تحليل البيانات، يمكنه تحديد \*\*أفضل الأوقات\*\* لكل طالب للتعلم والتفاعل مع المحتوى بناءً على أنماط سلوكه. إضافة إلى ذلك، يوفر المدرس الآلي \*\*تفاعلاً مستمراً\*\* مع الطالب، من خلال تقديم الإرشادات والأسئلة التفاعلية التي تساعد على تعزيز الفهم وتصحيح المفاهيم.

### التدريس الجماعي والفردى

يمكن للمدرس الآلي تقديم التعليم في \*\*البيئات الفردية والجماعية\*\*. في الوضع الفردي، يقوم المدرس الآلي بتخصيص المحتوى لكل طالب على حدة وفقاً لاحتياجاته ومستواه. أما في التعليم الجماعي، فيمكن للمدرس الآلي تقديم \*\*دروس جماعية\*\* تتفاعل فيها مجموعة من الطلاب معاً، سواء من خلال الأنشطة المشتركة أو المشاريع الجماعية. هذه المرونة في تقديم المحتوى تسمح بتلبية احتياجات مختلف الطلاب في نفس الوقت.

### الاستمرارية والمتابعة

أحد أهم مميزات المدرس الآلي هو قدرته على \*\*متابعة تقدم الطلاب بشكل مستمر\*\*. من خلال تحليل البيانات المتاحة، يمكنه تحديد نقاط القوة والضعف لكل طالب، وتقديم دعم إضافي في المواضيع التي يحتاج فيها الطالب إلى مزيد من التدريب. كما يقوم المدرس الآلي بتقديم \*\*تغذية راجعة\*\* مستمرة تساعد الطلاب على تصحيح مسار تعلمهم بشكل فوري.

### التدريس التفاعلي

يعتبر \*\*التدريس التفاعلي\*\* أحد أعمدة المدرس الآلي. بدلاً من الاعتماد فقط على المحاضرات التقليدية، يمكن للمدرس الآلي تقديم محتوى تعليمي من خلال \*\*الأسئلة التفاعلية\*\* والألعاب التعليمية التي تشرك الطالب في عملية التعلم. على سبيل المثال، قد يطلب المدرس الآلي من الطلاب حل مسائل أو التفاعل مع تمارين معينة، ثم يقوم بتحليل إجاباتهم وتقديم تغذية راجعة فورية تساعد في تحسين الفهم.

### الوصول إلى المواد التعليمية في أي وقت

ميزة أخرى للمدرس الآلي هي إمكانية الوصول إلى المواد التعليمية \*\*في أي وقت ومن أي مكان\*\*. في ظل أنظمة التعليم التقليدية، يعتمد الطلاب على تواجد المعلم في أوقات محددة للحصول على الشروحات أو المساعدة. ولكن مع المدرس الآلي، يمكن للطلاب الوصول إلى الدروس والمحتوى في \*\*الوقت الذي يناسبهم\*\*، مما يعزز من مرونة التعلم ويسمح بتحقيق نتائج أفضل.

المدرس الآلي يوفر \*\*طرقًا حديثة وفعالة للتدريس\*\*، تجمع بين الذكاء الاصطناعي والتحليل التفاعلي، لتقديم تجربة تعليمية مخصصة ومتكاملة. من خلال التدريس التكيفي والتفاعلي، وتقديم المحتوى المخصص لكل طالب، يساهم المدرس الآلي في تعزيز تجربة التعليم، وتحقيق نتائج تعليمية أفضل وأكثر دقة. بفضل هذه التقنيات، يمكن للمدرس الآلي تقديم \*\*دروس متكاملة وفعالة\*\* تساهم في تطوير مستوى الفهم والتعلم لدى جميع الطلاب، بغض النظر عن قدراتهم أو خلفياتهم.

## 2. المدرس الآلي والاختبارات

يعتبر \*\*المدرس الآلي\*\* من أبرز الأدوات التعليمية التي تعتمد على الذكاء الاصطناعي لتقديم \*\*اختبارات دقيقة وفعالة\*\* تقيس مدى تقدم الطلاب وتحقق الأهداف التعليمية بطريقة مرنة وعادلة. في بيئات التعليم التقليدية، تتطلب الاختبارات جهدًا كبيرًا من المعلمين في إعدادها وتصحيحها، وغالبًا ما تتأثر بعوامل بشرية مثل الانحياز أو الأخطاء غير المقصودة. أما مع المدرس الآلي، فإن \*\*عملية إعداد وتصحيح الاختبارات\*\* تتم بشكل آلي، مما يزيد من كفاءة النظام التعليمي ويضمن تقييمات موضوعية ومحيدة.

### إعداد الاختبارات التكيفية

واحدة من أهم المزايا التي يقدمها المدرس الآلي هي \*\*الاختبارات التكيفية\*\* التي تعتمد هذه الاختبارات على تحليل أداء الطالب المستمر وتقديم أسئلة تتناسب مع مستوى فهمه وقدرته. يتم تصميم الأسئلة بشكل يتغير تلقائيًا بناءً على استجابات الطالب:

- إذا كان الطالب يجيب بشكل صحيح على الأسئلة، تزداد صعوبة الأسئلة تدريجيًا لتحديد مستوى قدرته القصوى.

- إذا كان الطالب يواجه صعوبة في الإجابة، يتم تقديم أسئلة أبسط أو مزيد من التوضيحات لتمكينه من الفهم.

بهذا الشكل، تتيح الاختبارات التكيفية للطلاب تجربة أكثر تخصيصًا، مما يساعدهم على تحسين مهاراتهم في بيئة تعليمية مريحة تتناسب مع قدراتهم الفردية.

### تصحيح الاختبارات بشكل فوري

إحدى أهم المزايا التي يقدمها المدرس الآلي هي \*\*التصحيح الفوري\*\* للاختبارات. بمجرد أن ينتهي الطالب من حل الاختبار، يقوم النظام بتحليل الإجابات وتصحيحها على الفور، مما يوفر للطلاب \*\*تغذية راجعة فورية\*\* هذا التصحيح الفوري يمنح الطلاب الفرصة لتحديد أخطائهم

وتصحيحها بشكل فوري، وهو أمر يساعد في تعزيز التعلم الفعّال وتطوير فهم أعمق للمواضيع التعليمية.

### الاختبارات المتعددة الأنماط

يمكن للمدرس الآلي إعداد \*\*اختبارات متعددة الأنماط\*\*، تتراوح من:

- الاختبارات التقليدية: مثل الأسئلة متعددة الخيارات (MCQs)، أو الأسئلة المقالية التي تتطلب تحليلاً معمقاً.

- الاختبارات التفاعلية: مثل حل مشكلات حية أو استخدام الرسوم البيانية والمخططات التفاعلية.

- الاختبارات العملية: مثل المحاكاة الافتراضية التي تمكن الطلاب من تطبيق المهارات التي تعلموها في بيئة افتراضية واقعية.

هذا التنوع في أساليب التقييم يساعد في قياس مهارات الطلاب بطرق مختلفة، ويتجاوز التقييم القائم فقط على الحفظ، ليشمل المهارات العملية والتحليلية.

### مراقبة تقدم الطلاب

المدرس الآلي لا يقوم فقط بإعداد الاختبارات وتصحيحها، بل يقدم \*\*تحليلات شاملة\*\* حول تقدم الطلاب. يمكن للنظام تتبع مستوى التحسن لدى الطلاب على مدار الوقت وتحديد نقاط القوة والضعف في كل موضوع. يقوم المدرس الآلي بإنشاء \*\*تقارير مفصلة\*\* تعرض أداء الطالب في كل اختبار، مما يساعد في تحديد المجالات التي تحتاج إلى تحسين والعمل عليها.

### العدالة والحيادية في التقييم

بما أن المدرس الآلي يعتمد على الذكاء الاصطناعي لتصحيح الاختبارات، فإن عملية التقييم تتم \*\*بشكل محايد تماماً\*\*، دون أي تدخل بشري. هذا يعني أن كل طالب يحصل على تقييم \*\*عادل وغير متحيز\*\* بناءً على أدائه الفعلي. يتجنب المدرس الآلي أي تحيزات قد تكون موجودة في التقييمات البشرية مثل التفضيلات الشخصية أو الانحيازات الثقافية أو الاجتماعية.

### إدارة الوقت وتحسين الكفاءة

الاختبارات التي يُديرها المدرس الآلي تساعد في \*\*إدارة الوقت\*\* بشكل فعال، حيث يمكن للنظام إعداد وتصحيح العديد من الاختبارات في وقت قصير جداً. بدلاً من إضاعة ساعات في تصحيح الواجبات والاختبارات يدوياً، يقوم المدرس الآلي بهذه المهام بسرعة ودقة، مما يوفر وقت المعلمين ويسمح لهم بالتركيز على \*\*توجيه الطلاب\*\* وتقديم الدعم الشخصي لهم.

### تطوير المهارات النقدية والتحليلية

علاوة على الاختبارات التقليدية، يمكن للمدرس الآلي تصميم \*\*اختبارات تحليلية\*\* تشجع الطلاب على التفكير النقدي وحل المشكلات بطرق مبتكرة. على سبيل المثال، قد يقدم المدرس الآلي سيناريوهات واقعية أو حالات دراسية ويطلب من الطلاب تحليلها وتقديم حلول عملية. هذه الأنواع من الاختبارات تعزز من \*\*مهارات التفكير العليا\*\* وتعد الطلاب لمواجهة تحديات الحياة العملية.

تخصيص الاختبارات بناءً على أهداف التعلم

المدرس الآلي يمتلك القدرة على \*\*تخصيص الاختبارات\*\* لكل طالب بناءً على أهداف التعلم المحددة. يمكن للنظام إعداد اختبارات تركز على الجوانب التي يحتاج الطالب إلى تحسينها، مع تقديم أسئلة تتناسب مع المستوى الفردي لكل طالب. هذا التخصيص يساعد على \*\*تحسين فعالية التعلم\*\* ويضمن تحقيق الأهداف التعليمية بشكل أفضل.

الاختبارات المستمرة والتقييم الدوري

المدرس الآلي يمكنه أيضاً تنظيم \*\*اختبارات دورية\*\* بشكل مستمر، مما يسمح بتقييم أداء الطلاب بشكل منتظم وتقديم ملاحظات في الوقت المناسب. هذا النوع من التقييم المستمر يمكن أن يساعد في تحسين الأداء على المدى الطويل، حيث يمكن للطلاب تعديل استراتيجيات التعلم بناءً على النتائج التي يحصلون عليها في كل اختبار.

المدرس الآلي يقدم ثورة في عالم الاختبارات التعليمية من خلال إعداد \*\*اختبارات ذكية وتكيفية\*\*، وتصحيحها بشكل فوري، وتقديم \*\*تقييمات عادلة ومحيدة\*\* يوفّر المدرس الآلي أدوات تقييم متطورة تحسن من \*\*كفاءة العملية التعليمية\*\* وتتيح للطلاب تحقيق نتائج أفضل من خلال التحفيز والتفاعل المستمر. بفضل قدراته في تخصيص الاختبارات ومراقبة التقدم، يمكن للمدرس الآلي تقديم تجربة تعليمية شاملة تعزز من قدرات الطلاب وتساعد على تحقيق أهدافهم الأكاديمية بشكل فعال.

3. المدرس الآلي وتصحيح الواجبات

المدرس الآلي يقدم حلولاً مبتكرة لتحدي تصحيح الواجبات، وهو أحد الجوانب الأكثر استهلاكاً للوقت والجهد في عملية التدريس التقليدية. باستخدام الذكاء الاصطناعي، يتيح المدرس الآلي \*\*تصحيح الواجبات بشكل آلي وفعال\*\*، مع تقديم تغذية راجعة دقيقة وفورية للطلاب. هذا النظام لا يساهم فقط في تخفيف عبء العمل على المعلمين، بل يضمن أيضاً أن يحصل الطلاب على تقييمات عادلة وغير متحيزة.

التصحيح الآلي الفوري

بفضل قدرات الذكاء الاصطناعي، يستطيع المدرس الآلي تصحيح الواجبات \*\*بشكل فوري\*\* عند تسليمها من قبل الطلاب. بمجرد تقديم الواجبات، يقوم المدرس الآلي بتحليل الإجابات وتصحيحها باستخدام خوارزميات متقدمة للتعرف على الأنماط والتقييم بناءً على المعايير المحددة مسبقاً. هذه العملية تتيح للطلاب الحصول على \*\*تغذية راجعة فورية\*\* حول أدائهم، مما يساعدهم على تحسين مستواهم دون الحاجة إلى انتظار فترة طويلة لتصحيح المعلم.

تنوع أنواع الواجبات

على عكس التقييمات التقليدية التي قد تقتصر على الكتابة أو الإجابة على الأسئلة، يمكن للمدرس الآلي التعامل مع \*\*أنواع مختلفة من الواجبات\*\*، مثل:

- الواجبات الكتابية: مثل المقالات أو الأبحاث.

- الواجبات التفاعلية: التي قد تتضمن إجابات متعددة الخيارات، أو أسئلة تعتمد على الرسوم البيانية أو الحلول التفاعلية.

- الواجبات العملية: مثل المشاريع أو المهام التي تتطلب تحليل بيانات أو تجارب افتراضية.

يستطيع المدرس الآلي التعامل مع كل هذه الأنواع من الواجبات وتصحيحها بطريقة دقيقة، مما يزيد من مرونة العملية التعليمية.

التقييم الموضوعي والحيادي

إحدى أهم مزايا المدرس الآلي في تصحيح الواجبات هي \*\*الحيادية التامة\*\* في التقييم. لا يتأثر الذكاء الاصطناعي بأي عوامل خارجية مثل الآراء الشخصية، أو التحيزات الاجتماعية والثقافية. كل طالب يحصل على \*\*تقييم موضوعي\*\* يستند فقط إلى جودة أدائه. هذا النوع من التقييم المحايد يضمن العدالة والإنصاف في تصحيح الواجبات، بغض النظر عن هوية الطالب أو خلفيته.

تحسين الدقة في التصحيح

عندما يتعلق الأمر بتصحيح الواجبات، قد يقع المعلم البشري في بعض الأخطاء غير المقصودة بسبب الإجهاد أو ضيق الوقت، خاصة عند تصحيح عدد كبير من الواجبات. المدرس الآلي، من ناحية أخرى، يقدم \*\*تصحيحاً دقيقاً ومستمرًا\*\* دون تأثر بالعوامل البشرية. يقوم النظام بتحليل كل عنصر من عناصر الإجابة بدقة، ويعتمد على \*\*معايير موحدة\*\* للتقييم، مما يضمن دقة في التصحيح وثباتاً في النتائج.

تقديم تغذية راجعة تفصيلية

إلى جانب التصحيح، يمكن للمدرس الآلي تقديم \*\*تغذية راجعة تفصيلية\*\* لكل طالب بناءً على أدائه في الواجبات. لا يقتصر دور المدرس الآلي على إعطاء درجة نهائية، بل يقدم ملاحظات توضيحية حول نقاط القوة والضعف في الإجابة. هذا النوع من التغذية الراجعة يساعد الطلاب على فهم أخطائهم\*\* وتعلم كيفية تحسين أدائهم في المرات القادمة. كما يمكن أن يقدم المدرس الآلي نصائح واقتراحات حول كيفية تحسين الكتابة أو التحليل أو الحلول المقدمة.

### تخصيص التقييم بناءً على مستوى الطالب

يستطيع المدرس الآلي \*\*تخصيص التقييمات\*\* بناءً على مستوى كل طالب. على سبيل المثال، إذا كان النظام يعرف أن الطالب يعاني من ضعف في مجال معين، يمكنه تقديم ملاحظات إضافية أو اقتراح موارد تعليمية تساعد الطالب في تحسين مستواه. هذا النوع من التخصيص يجعل عملية التقييم أكثر فعالية ويساعد في تلبية احتياجات كل طالب على حدة.

### إدارة الواجبات على نطاق واسع

في البيئات التعليمية التقليدية، قد يواجه المعلمون صعوبة في تصحيح \*\*عدد كبير من الواجبات\*\* في وقت قصير. المدرس الآلي يتغلب على هذا التحدي من خلال \*\*تصحيح الواجبات بشكل جماعي\*\* في وقت قصير جدًا، مما يتيح للطلاب الحصول على ملاحظات فورية. هذا يساهم في تقليل وقت الانتظار بين تقديم الواجب والحصول على التقييم، ويساعد المعلمين في إدارة الواجبات بشكل أكثر كفاءة.

### تطوير مهارات التحليل والتفكير النقدي

بالإضافة إلى تصحيح الواجبات الكتابية التقليدية، يمكن للمدرس الآلي تصحيح \*\*واجبات التحليل والتفكير النقدي\*\* على سبيل المثال، قد يقوم المدرس الآلي بتقييم طريقة تفكير الطالب في حل المشكلات، وتحليل الأدلة، وصياغة الحجج. هذا النوع من التقييم يساعد الطلاب على \*\*تطوير مهاراتهم التحليلية والنقدية\*\*، وهي مهارات ضرورية في الحياة العملية والأكاديمية.

### تقديم الواجبات بشكل تفاعلي

إلى جانب تصحيح الواجبات التقليدية، يمكن للمدرس الآلي تقديم \*\*واجبات تفاعلية\*\* مثل الألعاب التعليمية أو الأنشطة التي تعتمد على الرسوم البيانية أو المعادلات التفاعلية. يقوم النظام بتحليل استجابات الطلاب لهذه الأنشطة وتقديم تقييمات مفصلة حول أدائهم، مما يعزز من \*\*التفاعل مع المادة التعليمية\*\* ويجعل عملية التعلم أكثر متعة وفعالية.

### الحد من الغش

المدرس الآلي يعتمد على خوارزميات متقدمة تساعد في **\*\*كشف الغش\*\*** والتلاعب في الواجبات. يمكن للنظام تحليل الأنماط في الإجابات واكتشاف أي تشابه غير طبيعي بين الواجبات المقدمة من الطلاب. هذا يعزز من **\*\*النزاهة الأكاديمية\*\*** ويضمن أن يحصل كل طالب على تقييم مستحق بناءً على جهده الشخصي.

المدرس الآلي يقدم حلولاً شاملة وفعالة لتصحيح الواجبات، مما يساهم في **\*\*تخفيف عبء المعلمين\*\*** وزيادة دقة وحيادية التقييم. بفضل التصحيح الفوري والموضوعي، وتحليل الواجبات بشكل دقيق، يمكن للمدرس الآلي تحسين تجربة التعليم لكل من الطلاب والمعلمين. كما يساعد النظام في تقديم تغذية راجعة تفصيلية وتخصيص التقييمات بناءً على مستوى كل طالب، مما يضمن أن تكون عملية التعلم موجهة وفعالة لتحقيق الأهداف الأكاديمية.

### ثالثاً: المدرس الآلي والأدوات التعليمية:

#### 1. المدرس الآلي وأنظمة التعلم التكيفية.

أنظمة التعلم التكيفية تعد من أهم الابتكارات التي أدخلها **\*\*المدرس الآلي\*\*** في العملية التعليمية. تعتمد هذه الأنظمة على **\*\*الذكاء الاصطناعي\*\*** و **\*\*التعلم الآلي\*\*** لتقديم محتوى تعليمي مخصص ومصمم خصيصاً لكل طالب بناءً على أدائه وتقدمه الفردي. الهدف الأساسي من أنظمة التعلم التكيفية هو تحسين عملية التعلم من خلال تكييف الأسلوب والمحتوى بناءً على احتياجات الطلاب المختلفة.

#### مفهوم أنظمة التعلم التكيفية

أنظمة التعلم التكيفية تعتمد على تحليل البيانات التي يتم جمعها من تفاعلات الطالب مع المنهج التعليمي. يقوم المدرس الآلي بتحليل هذه البيانات لتحديد مستوى الفهم الخاص بكل طالب، وبالتالي تعديل طريقة تقديم المادة الدراسية وفقاً لهذه الاحتياجات. على سبيل المثال:

- إذا أظهر الطالب فهماً جيداً لموضوع معين، يتم تقديم محتوى أكثر تعقيداً لتعزيز تعلمه.
- إذا واجه الطالب صعوبة في فهم موضوع ما، يقدم النظام شروحات إضافية أو تمارين تفاعلية تركز على النقاط التي يعاني منها.

هذا النوع من التعلم التكيفي يساعد على تقديم **\*\*تجربة تعليمية فردية\*\*** وشخصية لكل طالب، مما يتيح لهم التعلم بالسرعة التي تناسبهم وبأسلوب يتناسب مع قدراتهم.

#### كيفية عمل أنظمة التعلم التكيفية

تعمل أنظمة التعلم التكيفية بشكل يعتمد على **\*\*التعلم الآلي\*\***، حيث تقوم بجمع البيانات من تفاعلات الطالب المستمرة مع المحتوى التعليمي. تتضمن هذه البيانات معلومات عن:

- إجابات الطالب على الأسئلة والاختبارات.
  - الوقت الذي يستغرقه الطالب لحل التمارين أو قراءة النصوص.
  - عدد المحاولات التي يقوم بها الطالب لحل مشكلة معينة.
  - تفاعل الطالب مع الأنشطة التفاعلية والمواد التعليمية الأخرى.
- بناءً على هذه المعلومات، يقوم المدرس الآلي بإنشاء **\*\*خوارزميات تعلم آلي\*\*** لتحليل أداء الطالب وتكييف المحتوى التعليمي وفقاً لاحتياجاته.

### تخصيص المحتوى التعليمي

تقوم أنظمة التعلم التكيفية بتخصيص **\*\*المحتوى التعليمي\*\*** بناءً على مستوى تقدم الطالب. هذا التخصيص يمكن أن يشمل:

- تعديل مستوى الصعوبة: إذا كان الطالب يتفوق في موضوع معين، يتم تقديم مواد أكثر تعقيداً أو تحديات إضافية لتحفيز الطالب وتوسيع معارفه. وفي المقابل، إذا كان الطالب يواجه صعوبات، يتم تبسيط المحتوى أو تقديم شروحات إضافية.

- اختيار الأسلوب التعليمي المناسب: قد يفضل بعض الطلاب التعلم من خلال الفيديوهات التوضيحية، بينما يفضل آخرون النصوص أو التمارين التفاعلية. تقوم أنظمة التعلم التكيفية بتحديد الأسلوب الذي يناسب كل طالب بناءً على تفاعلاته مع المحتوى.

- تكرار المفاهيم المهمة: إذا واجه الطالب صعوبة في موضوع معين، يقوم النظام بتكرار الشروحات وتقديم أمثلة إضافية حتى يتمكن من فهم المفهوم بشكل كامل.

### المتابعة المستمرة والتحسين

أحد الجوانب القوية لأنظمة التعلم التكيفية هو **\*\*المتابعة المستمرة\*\*** لأداء الطلاب. يتم تحليل الأداء بشكل دائم، ويتم تعديل الخطط الدراسية بناءً على هذه التحليلات. إذا أظهر الطالب تحسناً في مجال معين، يقوم النظام بتقديم مواد جديدة وتحديات أكثر تعقيداً. وإذا كان هناك حاجة لتحسين الأداء في موضوع معين، يقدم النظام موارد إضافية مثل التمارين أو الأنشطة التفاعلية.

### تعزيز الاستقلالية والتعلم الذاتي

تعزز أنظمة التعلم التكيفية **\*\*الاستقلالية\*\*** لدى الطلاب من خلال تمكينهم من التعلم بالسرعة التي تناسبهم ومن خلال تخصيص التجربة التعليمية وفقاً لاحتياجاتهم الشخصية. هذا النوع من التعلم يشجع الطلاب على **\*\*التعلم الذاتي\*\***، حيث يمكنهم التقدم في المواد الدراسية بمفردهم مع تلقي الدعم اللازم عند الحاجة.

## تقليص الفجوة التعليمية

بفضل المرونة التي تقدمها أنظمة التعلم التكيفية، يمكن أن تساهم هذه الأنظمة في \*\*تقليص الفجوة التعليمية\*\* بين الطلاب الذين قد يكونون على مستويات مختلفة من المعرفة والفهم. في الفصل الدراسي التقليدي، يواجه المعلمون صعوبة في تقديم المحتوى بشكل يناسب جميع الطلاب في نفس الوقت. ومع المدرس الآلي، يمكن تقديم محتوى مخصص لكل طالب، مما يتيح للطلاب المتقدمين التحرك بسرعة أكبر، والطلاب الذين يحتاجون إلى دعم إضافي تلقي المساعدة التي يحتاجونها دون الشعور بالإحباط.

## تقليل الإجهاد على المعلمين

في البيئات التعليمية التقليدية، قد يكون من الصعب على المعلمين متابعة أداء كل طالب بشكل فردي وتقديم محتوى تعليمي مخصص لكل طالب. أنظمة التعلم التكيفية التي يوفرها المدرس الآلي تساعد في \*\*تخفيف العبء عن المعلمين\*\* من خلال القيام بجزء كبير من عملية التقييم والتكيف مع احتياجات الطلاب بشكل آلي. هذا يتيح للمعلمين التركيز على تقديم دعم أكثر تخصيصًا وتوجيهًا للطلاب الذين يحتاجون إلى مساعدة إضافية.

## تطبيقات عملية لأنظمة التعلم التكيفية

تستخدم أنظمة التعلم التكيفية في مجموعة واسعة من \*\*البيئات التعليمية\*\*، من التعليم الابتدائي إلى التعليم العالي، وحتى في التدريب المهني. يمكن لهذه الأنظمة تحسين نتائج التعلم من خلال تقديم تجربة تعليمية أكثر دقة واستجابة لاحتياجات كل طالب. على سبيل المثال:

- في التعليم الابتدائي، يمكن استخدام الأنظمة لتطوير مهارات الطلاب الأساسية مثل القراءة والرياضيات.

- في التعليم العالي، يمكن استخدامها لتحليل بيانات الطالب وتقديم توجيه دقيق للمحتوى التعليمي الأكثر صلة بمجال دراسته.

- في التدريب المهني، تساعد الأنظمة على تقديم تدريب مخصص للموظفين وفقًا لمهاراتهم ومستوياتهم الحالية.

أنظمة التعلم التكيفية التي يديرها المدرس الآلي تمثل قفزة نوعية في كيفية تقديم التعليم وتخصيصه وفقًا لاحتياجات كل طالب. بفضل \*\*التحليل الفوري\*\* والتخصيص المستمر للمحتوى، يمكن لهذه الأنظمة تحسين فعالية التعليم وزيادة انخراط الطلاب في العملية التعليمية. من خلال تقديم تجربة تعليمية مخصصة وديناميكية، تساهم أنظمة التعلم التكيفية في تحقيق \*\*نتائج تعليمية أفضل\*\* وأكثر استدامة.

## 2. المدرس الآلي والمساعدات التعليمية التفاعلية

المساعدات التعليمية التفاعلية هي من الأدوات الحديثة التي أحدثت ثورة في طرق التدريس والتعلم. من خلال \*\*المدرس الآلي\*\*، يمكن دمج هذه المساعدات بطرق مبتكرة لتحفيز الطلاب وتقديم تجربة تعليمية مخصصة تركز على التفاعل المباشر مع المحتوى التعليمي. الهدف من المساعدات التعليمية التفاعلية هو \*\*تعزيز الفهم العميق\*\* للمفاهيم وتحفيز الطلاب على \*\*التفاعل النشط\*\* مع المحتوى التعليمي، مما يزيد من مستوى انخراطهم في العملية التعليمية.

### مفهوم المساعدات التعليمية التفاعلية

المساعدات التعليمية التفاعلية هي أدوات تعتمد على \*\*التفاعل المباشر\*\* بين الطالب والمحتوى التعليمي، وتتضمن استخدام تقنيات مثل:

- المحاكاة.

- الرسوم البيانية التفاعلية.

- الألعاب التعليمية.

- الاختبارات التفاعلية.

هذه الأدوات تعتمد على \*\*التفاعل الفوري\*\* مع الطالب، حيث يقدم الطالب إجابات أو تفاعلات فورية ويتلقى ردود فعل أو ملاحظات في الوقت الحقيقي، مما يتيح تحسين الفهم بشكل مستمر ودون تأخير.

### دور المدرس الآلي في تعزيز المساعدات التفاعلية

المدرس الآلي يتيح تطبيق المساعدات التعليمية التفاعلية في بيئة تعليمية ذكية، حيث يمكن للنظام تخصيص الأدوات التفاعلية وفقاً لاحتياجات ومستوى الطالب. يعمل المدرس الآلي كمنصة يمكنها:

- تقديم الأنشطة التفاعلية: يمكن للمدرس الآلي تصميم وتقديم مجموعة من الأنشطة التفاعلية التي تتناسب مع مستوى تقدم الطالب. على سبيل المثال، يمكن تقديم تمارين تفاعلية في شكل أسئلة متعددة الخيارات، ألعاب تعليمية، أو أنشطة تعتمد على السحب والإفلات.

- \*\*تحليل التفاعل مع الأنشطة\*\* \*: يقوم المدرس الآلي بتحليل تفاعل الطالب مع الأنشطة التفاعلية وتقديم \*\*تغذية راجعة فورية\*\* تساعد الطالب على تحسين أدائه. هذا النوع من المساعدات التفاعلية لا يقدم فقط تقييماً فورياً، بل يساعد أيضاً في تحديد نقاط الضعف والقوة لدى الطالب.

تحسين الفهم من خلال المحاكاة

المحاكاة هي واحدة من أكثر أشكال المساعدات التعليمية التفاعلية فعالية. باستخدام \*\*المحاكاة الافتراضية\*\*، يمكن للطلاب فهم \*\*المفاهيم المعقدة\*\* بطريقة مبسطة ومرئية. على سبيل المثال:

- في مادة الفيزياء، يمكن استخدام محاكاة لتوضيح حركة الجسيمات أو تفاعلات القوى.
  - في مادة الكيمياء، يمكن للطلاب التفاعل مع \*\*نموذج افتراضي\*\* للتفاعلات الكيميائية لفهم كيفية تكوين المواد وتفككها.
  - في الطب، يمكن استخدام محاكاة لتوضيح العمليات الجراحية أو كيفية تشخيص الأمراض.
- المدرس الآلي يمكنه تقديم هذه المحاكاة بطريقة مخصصة لكل طالب بناءً على مستواه واحتياجاته التعليمية.

الرسوم البيانية التفاعلية

المدرس الآلي يمكنه أيضاً تقديم \*\*رسوم بيانية تفاعلية\*\* تساعد في تبسيط المفاهيم الصعبة. يمكن للطلاب التفاعل مع الرسوم البيانية لتحليل البيانات أو استكشاف العلاقة بين المتغيرات. على سبيل المثال:

- في الرياضيات، يمكن استخدام الرسوم البيانية التفاعلية لتمثيل المعادلات وتوضيح كيفية تغير القيم.
- في الجغرافيا، يمكن استخدام الخرائط التفاعلية لتوضيح البيانات الجغرافية والتغيرات المناخية. هذه الأدوات التفاعلية تعزز من \*\*الفهم البصري\*\* للمفاهيم وتساعد في تحسين الاستيعاب.

الألعاب التعليمية التفاعلية

الألعاب التعليمية هي أحد أكثر أشكال المساعدات التفاعلية جاذبية، حيث تتيح للطلاب التعلم من خلال اللعب. تعتمد هذه الألعاب على تقديم \*\*تحديات تعليمية\*\* يحتاج الطالب لحلها من خلال تطبيق ما تعلمه. المدرس الآلي يمكنه تقديم الألعاب التعليمية التي:

- تعتمد على \*\*مستوى تقدم الطالب\*\* حيث يتم تقديم تحديات أصعب مع تحسن مستوى الطالب.
- تتيح \*\*المشاركة الجماعية\*\* حيث يمكن للطلاب التنافس مع زملائهم أو التعاون معاً لحل المشكلات.

هذه الألعاب التعليمية تجعل عملية التعلم ممتعة وتفاعلية، مما يزيد من مستوى \*\*الدافعية\*\* لدى الطلاب.

تحسين التفاعل بين الطلاب والمدرس الآلي

المدرس الآلي يمكنه تحسين \*\*التفاعل بين الطالب والنظام\*\* من خلال استخدام المساعدات التفاعلية. على سبيل المثال:

- يمكن للمدرس الآلي طرح أسئلة خلال الدروس وتشجيع الطلاب على تقديم إجابات تفاعلية.

- يمكن تقديم أنشطة تفاعلية في نهاية الدروس لقياس مدى استيعاب الطالب للمادة.

- يمكن تقديم تقييمات فورية بناءً على تفاعل الطالب مع الأدوات التفاعلية، مما يسمح للطلاب بتلقي ردود فعل سريعة حول أدائه.

تخصيص المساعدات التعليمية

من خلال تحليل أداء الطالب بشكل مستمر، يمكن للمدرس الآلي \*\*تخصيص المساعدات التعليمية التفاعلية\*\* بحيث تتناسب مع مستوى الطالب. على سبيل المثال، إذا كان الطالب يواجه صعوبة في موضوع معين، يمكن للنظام تقديم أنشطة تفاعلية بسيطة لتبسيط الفهم، بينما يقدم للطلاب المتفوقين أنشطة تفاعلية أكثر تحدياً لتعزيز مهاراتهم.

تعزيز التعاون بين الطلاب

المساعدات التعليمية التفاعلية التي يقدمها المدرس الآلي لا تقتصر فقط على التعلم الفردي، بل يمكن أن تعزز أيضاً \*\*التعاون بين الطلاب\*\*. على سبيل المثال:

- يمكن للطلاب العمل معاً على \*\*مشاريع تفاعلية\*\*.

- يمكن للمدرس الآلي تقديم أنشطة جماعية تتطلب من الطلاب \*\*التفكير الجماعي\*\* وحل المشكلات.

- يمكن تقديم \*\*منافسات تعليمية\*\* تفاعلية بين الطلاب تشجعهم على التفوق والتعاون في نفس الوقت.

تطوير مهارات التفكير النقدي والتحليل

المساعدات التعليمية التفاعلية التي يقدمها المدرس الآلي تساعد في \*\*تطوير مهارات التفكير النقدي\*\* لدى الطلاب. على سبيل المثال، يمكن تقديم أنشطة تتطلب تحليل البيانات أو حل مشكلات معقدة. من خلال تفاعل الطلاب مع هذه الأدوات، يتم تعزيز قدرتهم على \*\*التحليل والتفكير المنطقي\*\*.

المساعدات التعليمية التفاعلية التي يقدمها \*\*المدرس الآلي\*\* تمثل قفزة نوعية في كيفية تقديم المحتوى التعليمي. من خلال توفير \*\*محاكاة واقعية\*\*، \*\*ألعاب تعليمية\*\*، و\*\*أنشطة تفاعلية\*\*، يمكن للطلاب التفاعل مع المحتوى بطريقة أكثر تشويقًا وفعالية. هذه الأدوات التفاعلية تعزز من \*\*التفاعل النشط\*\* مع المادة، وتحسن من \*\*الفهم والاستيعاب\*\*، وتساعد الطلاب على تطوير مهاراتهم بطريقة مبتكرة وشاملة.

### 3. المدرس الآلي وبرامج المحاكاة

برامج المحاكاة هي واحدة من أهم الأدوات التعليمية التفاعلية التي يمكن أن يستفيد منها \*\*المدرس الآلي\*\*. تعد المحاكاة التعليمية وسيلة فعالة لتوضيح المفاهيم المعقدة وتطبيق النظريات العلمية بشكل افتراضي، حيث تتيح للطلاب \*\*تجربة المفاهيم في بيئة افتراضية\*\* دون الحاجة إلى مختبرات حقيقية أو معدات مكلفة. باستخدام هذه البرامج، يمكن للمدرس الآلي تعزيز تجربة التعلم، وجعل المفاهيم أكثر وضوحًا وفهمًا من خلال تقديم نماذج عملية تفاعلية تعكس الواقع.

ما هي برامج المحاكاة التعليمية؟

برامج المحاكاة التعليمية هي أدوات تعتمد على الحاسوب تقوم بإنشاء \*\*بيئات افتراضية\*\* تحاكي الظواهر الطبيعية، العمليات الفيزيائية، أو السيناريوهات العملية المختلفة. هذه البرامج تتيح للطلاب التفاعل مع النظام والتعلم من خلال \*\*التجربة المباشرة\*\* على سبيل المثال:

- يمكن أن تحاكي برامج المحاكاة العمليات الكيميائية في المختبرات الافتراضية.

- يمكن أن توفر محاكاة للطيران تدريبًا عمليًا للطيارين المبتدئين.

- يمكن أن تحاكي البرامج الجراحية العمليات الطبية للطلاب في مجال الطب.

من خلال هذه البرامج، يمكن للمدرس الآلي \*\*إعادة إنشاء\*\* هذه التجارب وتقديمها للطلاب بأسلوب تفاعلي وتطبيقي.

دور المدرس الآلي في استخدام المحاكاة

يلعب المدرس الآلي دورًا أساسيًا في دمج \*\*برامج المحاكاة\*\* ضمن المنهج التعليمي. بما أن المدرس الآلي يعتمد على الذكاء الاصطناعي، فإنه يستطيع تخصيص المحاكاة لتناسب مستوى الطلاب المختلفين واحتياجاتهم التعليمية. يتميز المدرس الآلي بالقدرة على:

- اختيار المحاكاة المناسبة لكل طالب أو مجموعة من الطلاب بناءً على مستواهم وتقديمهم الأكاديمي.

- تقديم توجيهات وتعليمات حول كيفية استخدام برامج المحاكاة بفعالية لتحقيق أهداف التعلم.
- تقديم تقييمات فورية بناءً على تفاعل الطالب مع المحاكاة، مما يسمح بتحليل الأداء وتحديد مجالات التحسين.

#### محاكاة العلوم الطبيعية والفيزياء

في مجال **\*\*العلوم الطبيعية والفيزياء\*\***، يمكن استخدام المحاكاة لتوضيح العديد من المفاهيم المعقدة مثل حركة الكواكب، تفاعلات القوى، الظواهر الكهرومغناطيسية، وغيرها. بدلاً من شرح هذه المفاهيم نظرياً فقط، يمكن للطلاب **\*\*التفاعل مع هذه الظواهر\*\*** في بيئة افتراضية تتيح لهم رؤية النتائج بشكل مباشر. المدرس الآلي يقوم بتوجيه الطلاب خلال التجربة الافتراضية، مما يمكنهم من فهم كيفية حدوث الظواهر الفيزيائية في العالم الحقيقي.

على سبيل المثال:

- يمكن للطلاب محاكاة تجربة سقوط الأجسام في بيئة تخلو من الاحتكاك، مما يتيح لهم ملاحظة تأثير الجاذبية بشكل واضح.
- يمكن تقديم محاكاة لتجارب الضوء، حيث يتمكن الطلاب من رؤية كيفية انعكاس وانكسار الضوء من خلال العدسات.

#### محاكاة الكيمياء والتفاعلات الكيميائية

في مجال **\*\*الكيمياء\*\***، يتيح المدرس الآلي محاكاة التفاعلات الكيميائية في بيئة آمنة. يمكن للطلاب رؤية كيف تتفاعل المواد الكيميائية مع بعضها البعض دون الحاجة إلى استخدام المواد الكيميائية الحقيقية التي قد تكون خطيرة أو مكلفة. من خلال هذه المحاكاة، يمكن للطلاب:

- فهم المعادلات الكيميائية من خلال رؤية النتائج الفورية للتفاعلات.

- تجربة تكوين المركبات الكيميائية وتفكيكها.

- استكشاف خواص العناصر والمركبات من خلال التجربة الافتراضية.

#### محاكاة الطب والعلوم الطبية

برامج المحاكاة لها تأثير كبير في مجال التعليم الطبي. في مجال الطب، يتم تدريب الأطباء والمرضى باستخدام محاكاة العمليات الجراحية والإجراءات الطبية. يمكن للمدرس الآلي تقديم **\*\*محاكاة للجراحة\*\***، حيث يمكن للطلاب التفاعل مع العمليات الجراحية المختلفة في بيئة افتراضية:

- يمكن للطلاب **\*\*إجراء عمليات جراحية افتراضية\*\*** ومراقبة النتائج.

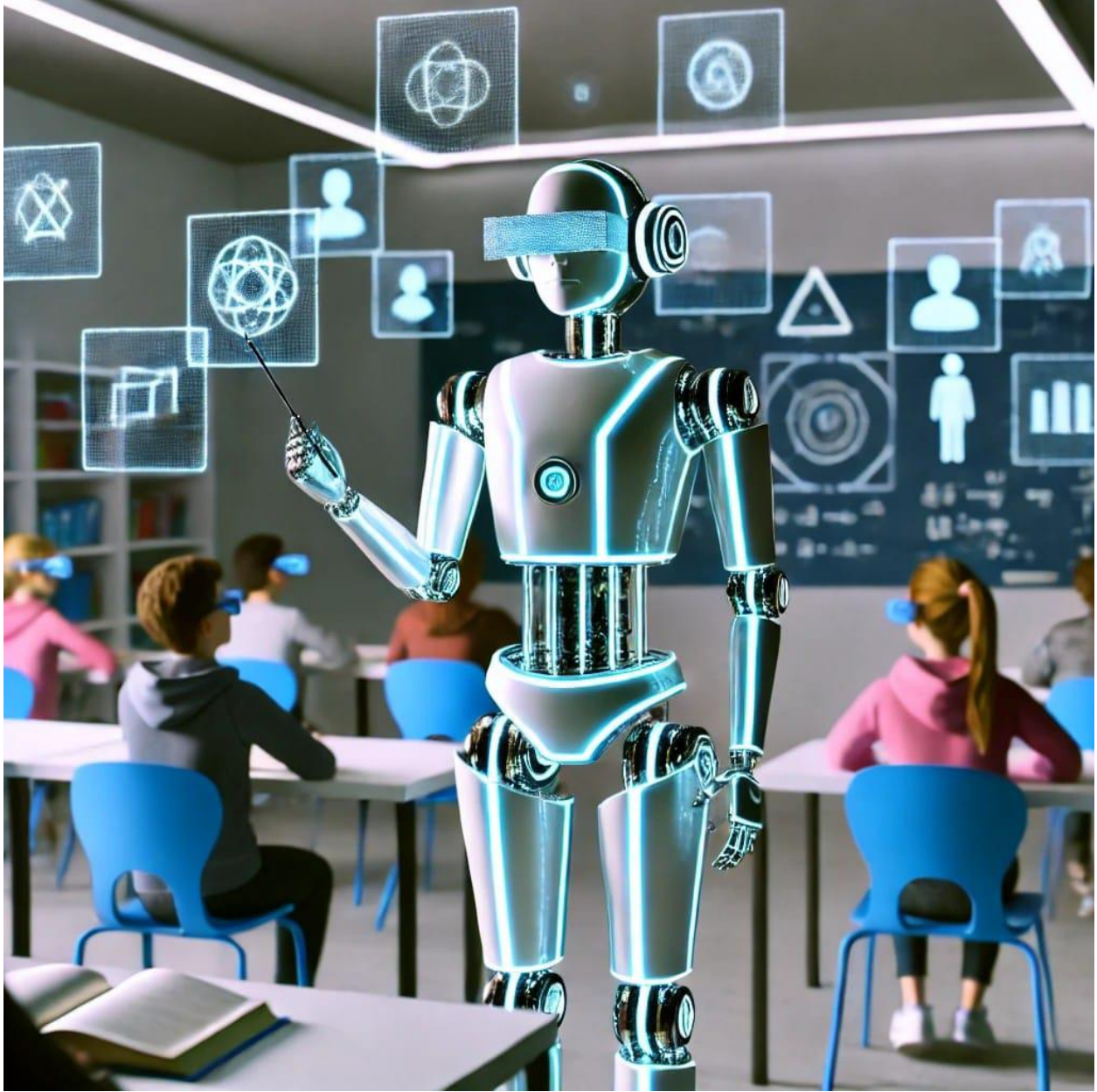
- يمكنهم التعلم من أخطائهم في بيئة آمنة، دون تعريض حياة المرضى للخطر.
- يمكن للمدرس الآلي تقديم تقييمات بناءً على أدائهم وتحليل كيفية اتخاذهم للقرارات الطبية.
- محاكاة العلوم البيئية والجغرافية
- يمكن للمدرس الآلي أيضاً تقديم برامج محاكاة تساعد الطلاب على \*\*فهم الظواهر البيئية والجغرافية\*\*.\* يمكن محاكاة:
- التغيرات المناخية وتأثيراتها على البيئة.
- الزلازل والبراكين لفهم كيفية حدوثها وما هي النتائج المترتبة عليها.
- الجغرافيا السياسية وتأثير الحدود والتغيرات السكانية على توزيع الموارد.
- تتيح هذه المحاكاة للطلاب التفاعل مع الظواهر الطبيعية المعقدة وفهم الآليات التي تؤدي إلى حدوثها في الحياة الواقعية.
- التفاعل الفوري وردود الفعل
- أحد الجوانب الرئيسية لاستخدام المدرس الآلي مع برامج المحاكاة هو القدرة على \*\*تقديم تغذية راجعة فورية\*\*.\* للطلاب. بمجرد أن يكمل الطالب تجربة المحاكاة، يمكن للمدرس الآلي تقديم \*\*تحليل شامل لأدائه\*\*.\*، بما في ذلك الأخطاء التي ارتكبها والنقاط التي يحتاج إلى تحسينها. هذه الملاحظات الفورية تساعد في:
- تحسين تجربة التعلم.
- تعزيز الفهم العميق للمفاهيم.
- تشجيع الطالب على تجربة المزيد من السيناريوهات الافتراضية حتى يتقن المادة.
- تعزيز مهارات التفكير النقدي وحل المشكلات
- من خلال تقديم بيانات محاكاة تفاعلية، يعزز المدرس الآلي من \*\*مهارات التفكير النقدي وحل المشكلات\*\*.\* لدى الطلاب. بدلاً من الاكتفاء بالحفظ أو الاستذكار، يتيح المدرس الآلي للطلاب \*\*تطبيق ما تعلموه\*\*.\* في مواقف حقيقية ومحاكاة سيناريوهات تتطلب اتخاذ قرارات سريعة وتحليل النتائج. هذا النوع من التعلم يحاكي الحياة الواقعية، ويجهز الطلاب لمواجهة التحديات المهنية والعملية.
- تكامل المحاكاة مع استراتيجيات التعلم الأخرى

برامج المحاكاة التي يديرها المدرس الآلي يمكن دمجها بسهولة مع استراتيجيات التعلم الأخرى،  
مثل:

- التعلم التعاوني: يمكن للطلاب العمل معاً في بيئة محاكاة مشتركة لحل مشكلات أو تنفيذ مشاريع.
- التقييم التكيفي: يمكن أن تتكيف المحاكاة مع مستوى الطالب وتزداد تعقيداً مع تقدم أدائه.
- التعليم المدمج: يمكن أن تكون المحاكاة جزءاً من منهج تعليمي أوسع يجمع بين التعليم التقليدي والمحاكاة الرقمية.

يعد **\*\*المدرس الآلي\*\*** وبرامج المحاكاة التعليمية جزءاً لا يتجزأ من مستقبل التعليم الحديث. من خلال تقديم تجارب محاكاة تفاعلية في مجموعة متنوعة من المجالات مثل العلوم، الطب، والهندسة، يمكن للطلاب اكتساب **\*\*مهارات تطبيقية\*\*** وفهم أعمق للمفاهيم المعقدة. هذه البرامج تقدم بيئة تعليمية آمنة ومرنة تتيح للطلاب **\*\*التعلم من خلال التجربة والخطأ\*\***، وتساعد في تطوير قدراتهم على التفكير النقدي وحل المشكلات.

## رابعاً: المدرس الآلي ومستقبل التدريس



في الوقت الذي يشهد فيه التعليم تطورًا كبيرًا بفضل \*\*التكنولوجيا والذكاء الاصطناعي\*\*، يظهر \*\*المدرس الآلي\*\* كأداة قوية يمكن أن تسهم في إعادة تشكيل العملية التعليمية. ومع ذلك، يبقى \*\*دور المدرس البشري\*\* محوريًا وأساسيًا في تحقيق تجربة تعليمية شاملة. يمكن أن يتطور دور المدرس البشري جنبًا إلى جنب مع المدرس الآلي ليقدما معًا بيئة تعليمية متكاملة تجمع بين \*\*الكفاءة التكنولوجية\*\* و\*\*التفاعل الإنساني\*\*.

كيف يتكامل دور المدرس البشري مع المدرس الآلي؟

## 1. المدرس الآلي كأداة داعمة

المدرس الآلي يمكنه أن يكون \*\*أداة دعم فعالة\*\* للمدرس البشري. بدلاً من أن يستبدل المدرس الآلي المعلم البشري، يمكن أن يساعده في القيام بالمهام الروتينية مثل:

- \*\*إعداد وتصحيح الاختبارات\*\* بشكل آلي.

- \*\*إدارة الواجبات\*\* وتصحيحها بفعالية أكبر.

- تقديم \*\*تحليلات مستمرة\*\* عن أداء الطلاب ومستواهم التعليمي.

بهذا الشكل، يتحرر المعلم البشري من المهام الإدارية المرهقة، ويتيح له المزيد من الوقت للتركيز على \*\*التفاعل الشخصي مع الطلاب\*\*، مثل توجيههم بشكل فردي أو جماعي، وتقديم الدعم العاطفي والمعنوي.

## 2. دور المدرس البشري في التوجيه والإرشاد

على الرغم من قدرة المدرس الآلي على تقديم تعليم متكيف وفوري، إلا أن \*\*التوجيه البشري\*\* يظل أمراً لا يمكن الاستغناء عنه. يتفوق المدرس البشري في فهم \*\*الجوانب العاطفية والنفسية\*\* للطلاب، وهو ما يصعب على التكنولوجيا تحقيقه. يمكن أن يعمل المدرس البشري على:

- تقديم إرشادات شخصية تتناسب مع الحالة النفسية والاجتماعية لكل طالب.

- فهم التحديات الشخصية التي قد يواجهها الطلاب مثل القلق أو الضغوط الاجتماعية.

- بناء علاقات إنسانية تشجع الطلاب على تطوير مهاراتهم وتحفيزهم على التعلم.

## 3. تعزيز التعليم التفاعلي والتفكير النقدي

في حين أن المدرس الآلي يمكنه توفير بيئات تعليمية تفاعلية ومحاكاة، يبقى \*\*التفكير النقدي\*\* و\*\*المنافسة التفاعلية\*\* أحد الأدوار الرئيسية للمدرس البشري. المعلم يمكنه استخدام المعلومات والبيانات التي يقدمها المدرس الآلي لإدارة \*\*مناقشات تعليمية عميقة\*\* وتحفيز الطلاب على التفكير خارج الصندوق، مما يعزز من قدرتهم على تحليل المشاكل واتخاذ القرارات.

## 4. تكامل التكنولوجيا مع المناهج التعليمية

المدرس البشري سيكون قادراً على \*\*توجيه استخدام المدرس الآلي\*\* بطريقة تخدم الأهداف التعليمية. على سبيل المثال:

- يمكن للمدرس البشري تصميم \*\*مناهج تعليمية\*\* متكاملة تشمل استخدام المدرس الآلي لتقديم محاكاة أو اختبارات تفاعلية.

- يمكن أن يستخدم المعلم \*\*البيانات التحليلية\*\* التي يقدمها المدرس الآلي حول أداء الطلاب لتعديل وتخصيص المحتوى التعليمي وفقاً لاحتياجات الطلاب المختلفة.

- تقديم \*\*مراجعات شاملة\*\* تعتمد على التحليلات التي يقوم بها المدرس الآلي، والتي تسلط الضوء على جوانب النجاح والضعف في أداء الطلاب.

#### 5. المرونة في التعليم الهجين

التعليم في المستقبل قد يكون \*\*هجينياً\*\*، حيث يجمع بين التدريس الافتراضي والواقعي. هنا، يمكن أن يعمل المدرس البشري والمدرس الآلي جنباً إلى جنب لتوفير تعليم \*\*مرن ومتعدد القنوات\*\*:

- \*\*التعليم عن بعد\*\* يمكن أن يتم عبر منصات يديرها المدرس الآلي، بينما يظل المدرس البشري متاحاً لتقديم التوجيه الشخصي أو إدارة النقاشات التفاعلية عبر الفصول الافتراضية.

- يمكن أن يدير المدرس البشري جلسات \*\*توجيه فردية أو جماعية\*\* بناءً على التحليل الذي يقدمه المدرس الآلي لأداء الطلاب.

#### 6. تخصيص التجربة التعليمية

بينما يقوم المدرس الآلي بتقديم \*\*تعليم مخصص\*\* لكل طالب استناداً إلى تحليلات الذكاء الاصطناعي، يمكن للمدرس البشري \*\*ضبط هذه العملية\*\* بشكل أكثر تعمقاً بناءً على معرفته الشخصية بالطالب:

- يمكنه أن يقدم دعماً إضافياً للطلاب الذين يواجهون \*\*صعوبات اجتماعية أو عاطفية\*\*، والذين قد لا تستطيع التكنولوجيا وحدها اكتشاف تلك التحديات.

- يمكنه تقديم استراتيجيات تعلم مختلفة تتناسب مع \*\*أنماط التعلم\*\* الفردية التي قد لا يلتقطها المدرس الآلي.

#### التوازن بين المدرس البشري والآلي

على الرغم من أن المدرس الآلي يمتلك \*\*قدرات تقنية متقدمة\*\*، إلا أن هناك جوانب إنسانية في التعليم لا يمكن أن يحل محلها. هذه الجوانب تشمل:

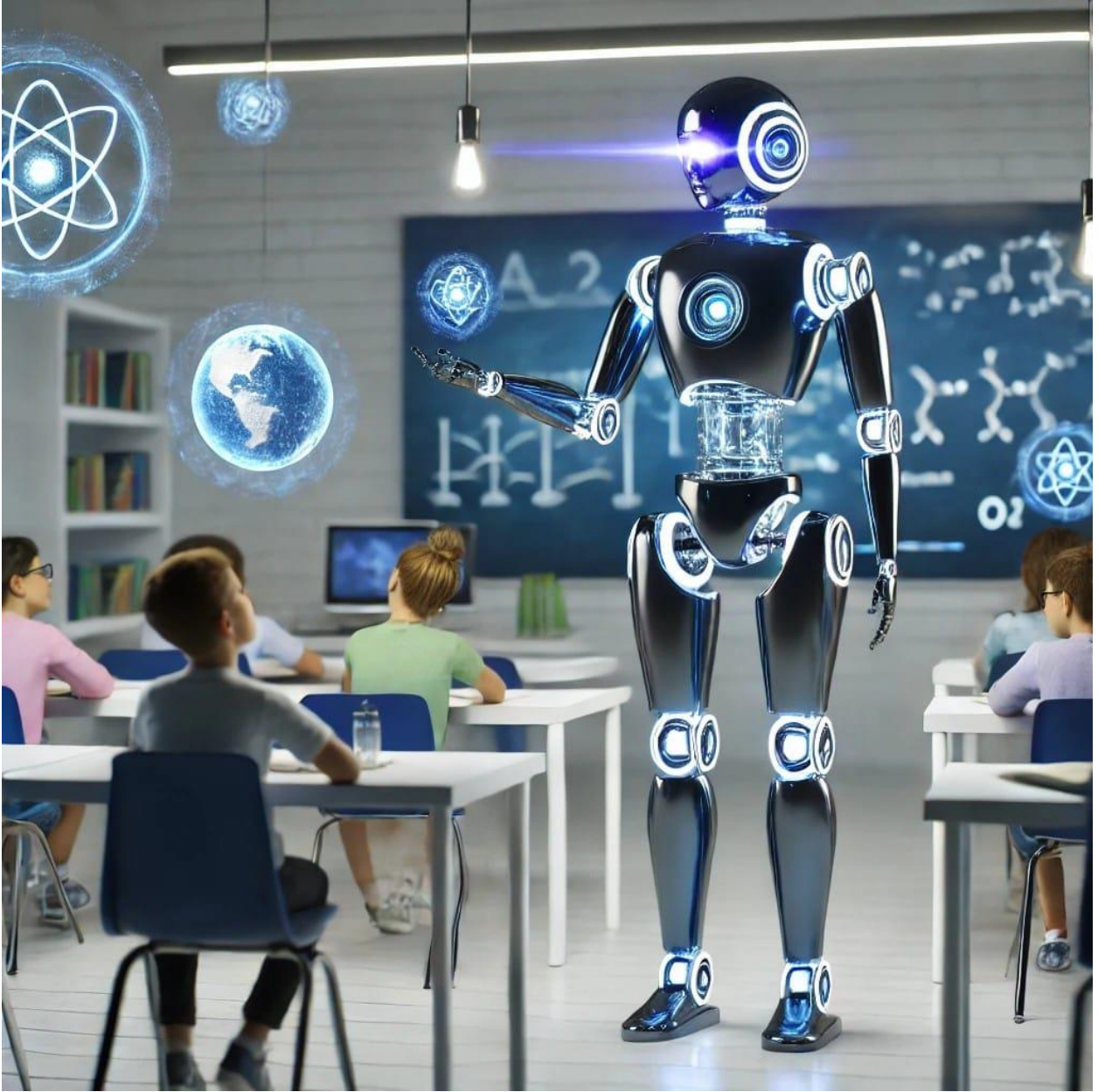
- العلاقات الإنسانية: الطلاب يحتاجون إلى تواصل بشري لتطوير الثقة والتواصل الاجتماعي.

- الإبداع: الإبداع في التعليم غالبًا ما ينبع من التفكير المشترك والنقاش بين المعلم والطلاب، وهو أمر يتطلب جانبًا بشريًا يتفوق على الآلات.

- المرونة العاطفية: قدرة المدرس البشري على التعاطف مع الطلاب وفهم مشاعرهم وتوجيههم خلال الأوقات الصعبة.

بينما يقدم المدرس الآلي مستقبلًا واعدًا لتطوير العملية التعليمية، يبقى \*\*دور المدرس البشري\*\* جوهريًا في هذا التحول. يتطور دور المعلم ليكون أكثر تركيزًا على \*\*التوجيه والإرشاد الشخصي\*\*، بينما يتولى المدرس الآلي المهام الروتينية والتحليلية. التعاون بين المدرس البشري والمدرس الآلي سيؤدي إلى \*\*بيئة تعليمية متكاملة\*\* تضمن تقديم تعليم مخصص وفعال يجمع بين قوة التكنولوجيا ودفء الإنسانية.

## خامسا: المدرس الآلي والتحديات الأخلاقية والتربوية



مع التطور السريع في استخدام **\*\*الذكاء الاصطناعي\*\*** والتكنولوجيا في التعليم، بما في ذلك ظهور **\*\*المدرس الآلي\*\***، ظهرت تحديات أخلاقية وتربوية مهمة يجب معالجتها لضمان أن هذا التطور يخدم التعليم بشكل إيجابي ودون تأثيرات سلبية على الطلاب أو العملية التعليمية ككل. على الرغم من الفوائد الكبيرة التي يقدمها المدرس الآلي، إلا أن هناك مخاوف تتعلق بسلامة **\*\*التفاعل الإنساني\*\***، **\*\*الخصوصية\*\***، **\*\*التحيز\*\***، و**\*\*التوجيه التربوي\*\*** الصحيح.

1. الخصوصية وحماية البيانات

**\*\*البيانات الشخصية\*\*** للطلاب تعد من أهم القضايا الأخلاقية التي تثير القلق عند استخدام المدرس الآلي. نظرًا لأن المدرس الآلي يعتمد على **\*\*تحليل البيانات\*\*** لتخصيص التجربة التعليمية، فإنه يجمع كميات كبيرة من المعلومات حول الطلاب، بما في ذلك:

- أدائهم الأكاديمي.

- تفاعلاتهم مع المحتوى التعليمي.

- سلوكهم الشخصي أثناء التعلم.

هذه البيانات قد تكون عرضة للاختراق أو الاستخدام غير المشروع. لذلك، من المهم أن يتم حماية هذه البيانات بشكل جيد وأن يتم **\*\*التأكد من عدم مشاركتها\*\*** مع أطراف ثالثة دون موافقة الطلاب أو أولياء الأمور. بالإضافة إلى ذلك، يجب توعية الطلاب وأولياء الأمور بحقوقهم فيما يتعلق بخصوصية البيانات وكيفية استخدام المعلومات التي يتم جمعها.

## 2. التحيزات في الأنظمة الذكية

على الرغم من أن المدرس الآلي يعتمد على خوارزميات الذكاء الاصطناعي التي يُفترض أنها محايدة، إلا أن هناك خطرًا من وجود **\*\*تحيزات خفية\*\*** في هذه الخوارزميات. يمكن أن يكون للبيانات المستخدمة في تدريب هذه الخوارزميات تحيزات تؤثر على القرارات التي يتخذها المدرس الآلي. على سبيل المثال:

- قد تكون الأنظمة مبرمجة بشكل غير متعمد لتفضيل بعض **\*\*أنماط التعلم\*\*** أو **\*\*الخلفيات الثقافية\*\*** على حساب أخرى.

- قد تؤدي التحيزات في البيانات إلى **\*\*تقييمات غير عادلة\*\*** لبعض الطلاب بناءً على عوامل خارجية، مثل الجنس أو العرق أو اللغة.

من أجل تفادي هذه المشكلة، يجب على مصممي الأنظمة التأكد من أن الخوارزميات مبرمجة باستخدام **\*\*بيانات متنوعة ومحايدة\*\***، وأن يتم مراقبتها باستمرار لضمان عدم وجود أي تحيزات تؤثر على التجربة التعليمية.

## 3. فقدان التفاعل الإنساني

أحد أكبر التحديات التي تواجه استخدام المدرس الآلي هو **\*\*فقدان التفاعل الإنساني\*\***. التعليم ليس مجرد نقل للمعرفة، بل هو أيضًا عملية تفاعلية تتضمن **\*\*التواصل العاطفي\*\*** والتفاعل بين الطلاب والمعلمين. المدرس البشري يمتلك قدرة على:

- **\*\*فهم المشاعر\*\*** والتفاعل مع احتياجات الطلاب العاطفية والاجتماعية.

- تقديم \*\*الدعم النفسي\*\* والمعنوي، خاصة في أوقات التحدي أو الإحباط.

- بناء علاقات شخصية قائمة على الثقة والتعاون مع الطلاب.

استخدام المدرس الآلي بمفرده قد يؤدي إلى \*\*عزلة الطلاب\*\* وغياب هذه العلاقة الإنسانية المهمة. لذلك، يجب على المؤسسات التعليمية التأكد من أن المدرس الآلي ليس بديلاً كاملاً عن المعلم البشري، بل هو مكمل لدوره.

#### 4. التفاعل مع التنوع في التعليم

يتضمن التعليم التعامل مع \*\*طلاب متنوعين\*\* من حيث الخلفيات الثقافية، الاجتماعية، والاقتصادية. المعلم البشري يمتلك مهارات لفهم هذا التنوع وتكييف التعليم ليناسب احتياجات الجميع. بينما قد يواجه المدرس الآلي \*\*صعوبة في التعامل مع هذا التنوع\*\* بشكل فعال، خاصة إذا كانت الخوارزميات غير مبرمجة لاستيعاب الفروقات الفردية بين الطلاب.

التحدي هنا يكمن في ضمان أن المدرس الآلي يمكنه \*\*تقديم تعليم شامل\*\* يلبي احتياجات جميع الطلاب دون تمييز. يجب تطوير الأنظمة بحيث تكون قادرة على التعامل مع \*\*الاختلافات الثقافية واللغوية\*\* بين الطلاب وتقديم تعليم يناسب قدراتهم وخلفياتهم.

#### 5. الاعتماد المفرط على التكنولوجيا

في حال الاعتماد الكامل على المدرس الآلي، قد تنشأ مشكلة \*\*الاعتماد المفرط\*\* على التكنولوجيا. التكنولوجيا قد تكون عرضة للأعطال التقنية أو القيود في قدرتها على التعامل مع مواقف تعليمية معقدة. من الممكن أن يؤدي ذلك إلى:

- تقليل دور المدرس البشري في توجيه الطلاب وتطوير مهاراتهم الاجتماعية والعاطفية.

- تقليل المهارات الشخصية لدى الطلاب التي يمكن أن تُكتسب من خلال التفاعل المباشر مع المعلمين وأقرانهم.

يجب أن يكون استخدام المدرس الآلي \*\*متوازنًا\*\* مع الأدوار التي يؤديها المعلم البشري، لضمان ألا يصبح الطلاب معتمدين بشكل مفرط على التكنولوجيا في عملية التعلم.

#### 6. التربية والتوجيه القيمي

التعليم ليس مجرد نقل للمعرفة والمعلومات، بل هو أيضًا \*\*تربية أخلاقية وقيمية\*\*. المدرس البشري يلعب دورًا كبيرًا في توجيه الطلاب نحو تطوير قيمهم الأخلاقية والتربوية، مثل:

- العمل الجماعي والتعاون.

- التفكير النقدي والأخلاقي.

- الاحترام المتبادل والتفاعل مع التنوع.

المدرس الآلي يفتقر إلى هذه \*\*الجوانب التربوية\*\* التي يمكن أن يقدمها المعلم البشري. على الرغم من أنه يمكن برمجة المدرس الآلي لتعزيز بعض القيم، إلا أن \*\*التوجيه الشخصي والإنساني\*\* يظل جزءًا أساسيًا من عملية التعليم.

7. تأثير التكنولوجيا على المهارات الاجتماعية

الطلاب الذين يتعلمون باستخدام المدرس الآلي قد يفتقرون إلى \*\*الفرص لتطوير مهاراتهم الاجتماعية\*\*. التفاعل مع المعلمين والأقران في بيئة الصفوف التقليدية يساعد الطلاب على:

- تطوير مهارات التواصل.

- بناء علاقات اجتماعية.

- تعلم كيفية التعاون وحل النزاعات.

يجب على المؤسسات التعليمية ضمان أن استخدام المدرس الآلي لا يؤدي إلى \*\*عزلة اجتماعية\*\* للطلاب، وأن يتم توفير فرص للتفاعل الاجتماعي والتعلم الجماعي بجانب التعليم القائم على التكنولوجيا.

8. المسؤولية في استخدام التكنولوجيا

تطرح التكنولوجيا المتقدمة مثل المدرس الآلي تحديات تتعلق بضرورة استخدام هذه الأدوات \*\*بمسؤولية\*\*. يجب أن يكون هناك إطار أخلاقي واضح يحكم استخدام المدرس الآلي، مع التركيز على:

- سلامة البيانات وحماية خصوصية الطلاب.

- عدم الاستغناء عن المدرس البشري، بل تعزيز دوره من خلال التعاون مع الأدوات التكنولوجية.

- الشفافية في كيفية عمل الخوارزميات واتخاذ القرارات بناءً على البيانات.

بينما يقدم \*\*المدرس الآلي\*\* فرصًا هائلة لتحسين العملية التعليمية، إلا أن هناك تحديات أخلاقية وتربوية مهمة يجب التعامل معها بعناية. من الضروري تحقيق \*\*توازن دقيق\*\* بين التكنولوجيا والتعليم التقليدي لضمان تقديم تجربة تعليمية شاملة، تجمع بين \*\*الكفاءة التكنولوجية\*\* و\*\*التوجيه الإنساني\*\*. يجب على المؤسسات التعليمية العمل على تطوير سياسات واضحة تضمن استخدام المدرس الآلي بطريقة \*\*أخلاقية وعادلة\*\*، مع الحفاظ على الجوانب الإنسانية الأساسية في التعليم.

## خاتمة

يعد \*\*المدرس الآلي\*\* تطورًا ثوريًا في مجال التعليم، حيث يقدم حلولًا مبتكرة لتقديم تعليم مخصص وفعال يعتمد على الذكاء الاصطناعي وتقنيات التعلم التكيفية. من خلال دمج \*\*المساعدات التعليمية التفاعلية\*\* و\*\*برامج المحاكاة\*\*، يتيح المدرس الآلي للطلاب فهم المفاهيم المعقدة بطريقة تطبيقية تفاعلية، مما يعزز الفهم ويطور المهارات العملية. ومع ذلك، يظل \*\*دور المدرس البشري\*\* أساسيًا في العملية التعليمية، حيث يقدم التوجيه العاطفي والأخلاقي اللازم الذي يعزز العلاقات الإنسانية ويسهم في تطوير القيم والتفكير النقدي لدى الطلاب.

التحديات الأخلاقية والتربوية المرتبطة باستخدام المدرس الآلي تتطلب اهتمامًا خاصًا، مثل \*\*حماية الخصوصية\*\*، \*\*مكافحة التحيز\*\*، والحفاظ على \*\*التفاعل الإنساني\*\* في التعليم. يجب أن يتم التعامل مع هذه التحديات من خلال سياسات واضحة وممارسات مسؤولة تضمن أن يظل التعليم موجّهًا لخدمة الطلاب وتحقيق أهدافهم الأكاديمية والشخصية.

في نهاية المطاف، يمثل المستقبل الذي يجمع بين \*\*المدرس البشري والآلي\*\* نموذجًا متكاملًا يمكن أن يؤدي إلى \*\*تجربة تعليمية شاملة\*\*، حيث تتحد قوة التكنولوجيا مع الحكمة الإنسانية لتحقيق تعليم فعال وشامل يلبي احتياجات الأجيال القادمة.

مهاره وشهادة

الدورات التدريبية الإلكترونية الأفضل عالميا

من: المحور الإنساني العالمي للتنمية والأبحاث

**GLOBAL HUMANITARIAN PIVOT FOR DEVELOPMENT AND RESEARCH  
(GHPDR)**

