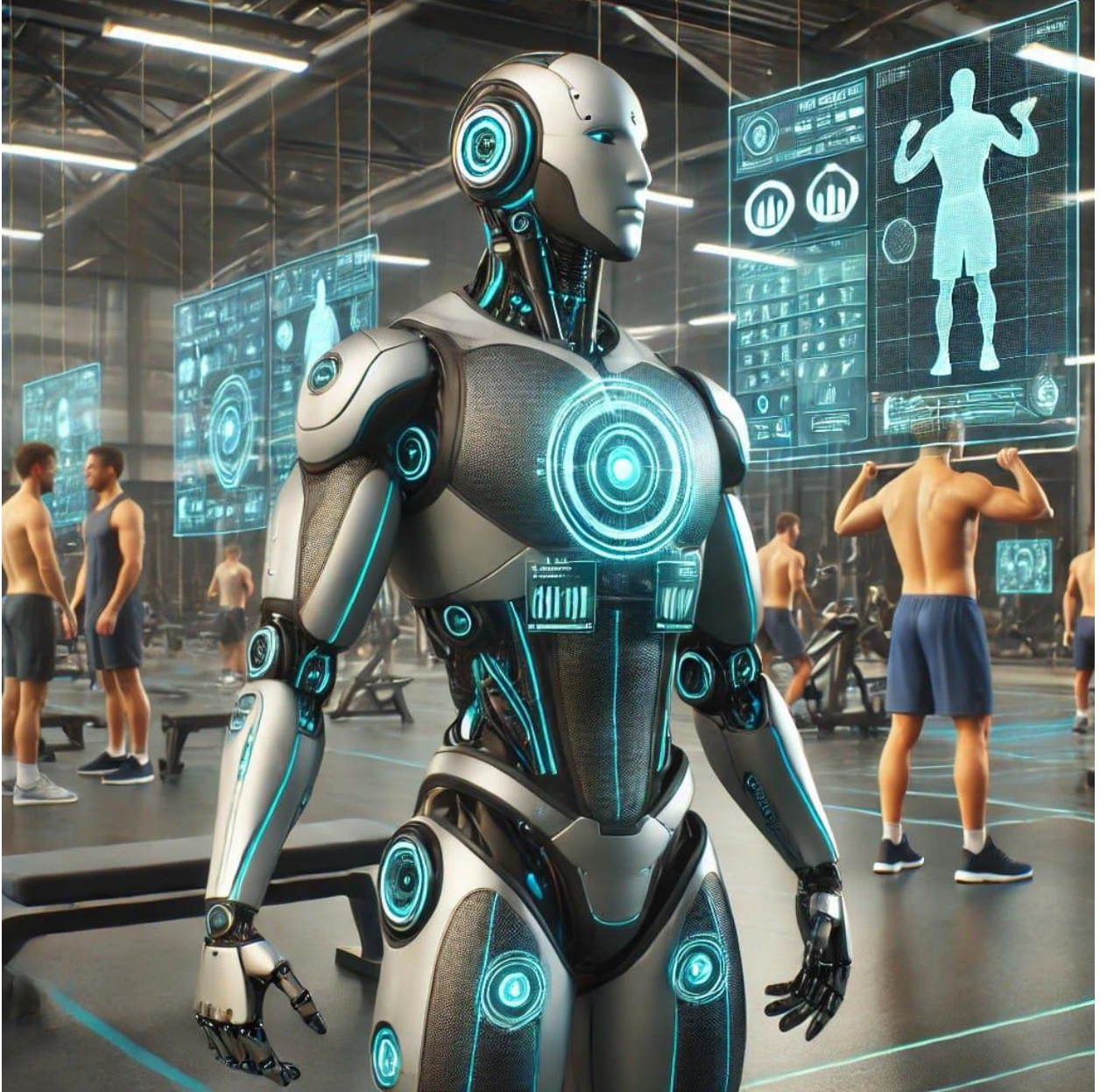


المدرّب الآلي

## The Robotic Trainer

من إعداد: المحور الإنساني العالمي للتنمية والأبحاث

*Global Humanitarian Pivot for Development and Research*



## مقدمة

تعتبر دورة **\*\*المدرّب الآلي (The Robotic Trainer)\*\*** ابتكارًا مميّزًا في مجال التدريب، سواءً الرياضي أو المهني. تعتمد هذه الدورة على دمج التكنولوجيا المتطورة والذكاء الاصطناعي لتوفير تجربة تدريب متقدمة وفعالة، مما يساهم في تحسين الأداء وتعزيز الكفاءة. كجزء من الابتكارات التي يقودها **\*\*المحور الإنساني العالمي للتنمية والأبحاث\*\*** <https://humanitarianpivot.org>، تهدف الدورة إلى إحداث نقلة نوعية في أساليب التدريب، من خلال تحليل البيانات في الوقت الفعلي، وتقديم التقييمات غير المتحيزة، وتخصيص البرامج التدريبية لتلائم احتياجات كل متدرب. هذه الدورة تفتح آفاقًا جديدة للتدريب الرياضي والمهني، مما يجعلها خطوة نحو مستقبل أكثر تطورًا في هذا المجال.

يتجلى الابتكار في المدرّب الآلي من خلال قدرة النظام على التكيف مع أداء المتدرب وتقديم ملاحظات دقيقة وفورية، مما يتيح تحسين الأداء باستمرار وبشكل فعال. في مجال الرياضة، يمكن لهذا النظام تحليل الحركات الجسدية وتقنيات الأداء الرياضي لتقديم إرشادات فورية تساعد اللاعبين على تحسين مهاراتهم والارتقاء بأدائهم إلى مستويات أعلى. بينما في المجال المهني، يسهم المدرّب الآلي في تدريب الموظفين على المهارات الفنية والإدارية عبر تخصيص البرامج التدريبية وفقًا لاحتياجاتهم الفردية.

ومن خلال هذا المشروع، يُقدّم المدرّب الآلي أدوات متقدمة لتحليل الأداء، مما يجعله قادرًا على تقديم تقييمات غير متحيزة تساعد المتدربين على تحقيق أقصى استفادة من تدريباتهم. هذه التكنولوجيا تساهم في خلق بيئة تدريبية تعتمد على الكفاءة والنزاهة، حيث يتم تحليل أداء المتدربين بشكل موضوعي دون تدخل بشري أو تأثير عوامل خارجية.

إن الفائدة الكبرى لهذه الدورة تكمن في قدرتها على تحويل طرق التدريب التقليدية إلى تجارب تعليمية رقمية مخصصة لكل متدرب. بفضل التحليلات الدقيقة التي يوفرها المدرّب الآلي، يمكن للمتدربين تحقيق تقدم ملحوظ في وقت أقصر، مع تحسين الأداء بشكل مستمر. كما تتيح الدورة للمدربين والشركات تحسين جودة التدريب وتقليل التكاليف المرتبطة بالموارد البشرية التقليدية.

والخلاصة، يُعد **\*\*المدرّب الآلي\*\*** خطوة مهمة نحو مستقبل أكثر تطورًا في مجال التدريب، سواءً كان في الرياضة أو في مجالات العمل المهني. ومن خلال هذه الدورة، يمكن للأفراد والمؤسسات الاستفادة من الابتكارات التكنولوجية لتعزيز الأداء وتحقيق النجاح في بيئات تتسم بالتنافسية العالية.

## الفصل الأول: لماذا دورة المدرب الآلي؟



### 1. التدريب الرياضي الذكي:

في مجال الرياضة، يُعد \*\*المدرب الآلي\*\* أداة مبتكرة تساهم في تحقيق تقدم كبير في أداء الرياضيين من خلال استخدام التكنولوجيا المتقدمة والذكاء الاصطناعي. بفضل القدرة على تحليل البيانات الجسدية والبدنية في الوقت الحقيقي، يمكن للمدرب الآلي تقديم إرشادات دقيقة مخصصة لكل رياضي وفقاً لأدائه الفردي. هذه التكنولوجيا تتيح للرياضيين تحسين مهاراتهم وتقنياتهم بسرعة وفعالية أكبر.

## تحليل البيانات الرياضية:

يستخدم المدرب الآلي تقنيات متطورة مثل الكاميرات عالية الدقة والبرمجيات المخصصة لتحليل \*\*حركات الجسم\*\* أثناء التمرين أو اللعب. يمكن لهذه الأنظمة تحليل حركات اللاعب بدقة وتحديد نقاط القوة والضعف، مما يساعد في تحسين الأداء العام. على سبيل المثال، يمكنه تحديد أي خطأ في وضعية الجسم أو حركة العضلات التي تؤثر سلباً على الأداء الرياضي، ثم تقديم إرشادات فورية لتصحيحها.

## تحسين تقنيات الأداء:

من خلال المراقبة المستمرة وتحليل الأداء، يمكن للمدرب الآلي تقديم \*\*إرشادات مخصصة\*\* لتحسين التقنيات الرياضية. إذا كان اللاعب يعاني من ضعف في جانب معين من أدائه مثل الركض السريع أو القفز، يمكن للمدرب الآلي تقديم نصائح دقيقة بناءً على البيانات التي جمعها حول كيفية تحسين هذه الجوانب. يعمل المدرب الآلي على تحسين كفاءة الحركة والسرعة والقوة البدنية من خلال تعديلات صغيرة ولكن مؤثرة في أسلوب اللاعب.

## أدوات متقدمة للتدريب:

يستخدم المدرب الآلي \*\*الكاميرات المتطورة\*\* و\*\*البرمجيات التحليلية\*\* لتوفير رؤية شاملة ودقيقة لحالة اللاعب في كل مرحلة من مراحل التدريب. يمكنه عرض \*\*التقييمات المرئية\*\*، حيث يستطيع اللاعب رؤية أدائه في مقاطع الفيديو، مما يعزز الفهم و يتيح فرصة أفضل لتصحيح الأخطاء. كما يمكن استخدام أنظمة الواقع المعزز لتقديم تعليمات فورية حول كيفية تحسين الحركات أثناء التدريب.

## تخصيص التدريب:

الميزة الأبرز للمدرب الآلي هي القدرة على تخصيص التدريب بناءً على \*\*مستوى كل رياضي\*\*. بدلاً من تقديم تدريب جماعي ثابت للجميع، يقوم المدرب الآلي بتخصيص الجلسات التدريبية لتلبية احتياجات كل لاعب على حدة. يمكنه تعديل وتيرة وشدة التدريب بناءً على اللياقة البدنية ومستوى اللاعب، مما يؤدي إلى تحسين الأداء بشكل أسرع وأكثر فعالية.

## التغذية الراجعة المستمرة:

على عكس التدريب التقليدي، يوفر المدرب الآلي \*\*تغذية راجعة فورية\*\* في كل لحظة، مما يساعد الرياضي على تحسين أدائه في الوقت الحقيقي. هذه القدرة على تقديم نصائح فورية بعد كل تمرين أو حركة تساعد على تقليل الأخطاء بشكل فوري، وتعزز من سرعة التعلم والتكيف مع التحديات الرياضية.

باستخدام المدرب الآلي، يمكن للرياضيين الوصول إلى مستويات جديدة من الأداء، حيث يتيح لهم النظام تدريباً ذكياً يعتمد على \*\*تحليل دقيق ومخصص\*\* لأدائهم البدني.

## 2. التدريب المهني والتقني:

في المجالات المهنية، يمثل \*\*المدرب الآلي\*\* أداة قوية لتقديم تدريبات مخصصة وفعالة تساعد على تحسين أداء الموظفين في مختلف القطاعات، سواء كانت المهارات الفنية أو الإدارية. يعتمد المدرب الآلي على الذكاء الاصطناعي لتحليل احتياجات المتدربين وتقديم التدريب الذي يناسب مستوى كل فرد، مما يُعزز من فعالية التدريب ويزيد من إنتاجية العاملين.

## تخصيص التدريب المهني:

إحدى الميزات الرئيسية للمدرب الآلي هي \*\*القدرة على تخصيص التدريب\*\* بناءً على احتياجات المتدرب الفردية. على سبيل المثال، في بيئات العمل التي تتطلب مهارات فنية معقدة، يمكن للمدرب الآلي تقديم تدريبات مصممة لتطوير المهارات الفنية بشكل دقيق، مثل صيانة الأجهزة، البرمجة، أو حتى إدارة العمليات الصناعية. يتم تصميم هذه التدريبات خصيصاً وفقاً لمستوى المتدرب واحتياجاته الفعلية، مما يتيح تعلمًا أسرع وأكثر فعالية.

## التدريب على المهارات الإدارية:

بالإضافة إلى التدريب الفني، يمكن للمدرب الآلي أن يقدم تدريبات على \*\*المهارات الإدارية\*\* مثل إدارة الوقت، حل المشكلات، واتخاذ القرارات. يمكنه استخدام \*\*أدوات تحليل الأداء\*\* لمراقبة كيفية تعامل المتدربين مع المهام الإدارية وتقديم إرشادات مخصصة لتحسين هذه المهارات. كما يمكن للمدرب الآلي إنشاء سيناريوهات تدريبية افتراضية لتعليم الموظفين كيفية التعامل مع مواقف إدارية معقدة، مثل إدارة فريق أو اتخاذ قرارات استراتيجية.

## التدريب التلقائي في الصناعات:

في \*\*الصناعات التقنية أو التصنيعية\*\*، يُعتبر المدرب الآلي أداة لا غنى عنها لمتابعة وتوجيه العاملين في المهام المعقدة. يعتمد على \*\*الذكاء الاصطناعي\*\* لتوجيه العاملين أثناء قيامهم بعمليات صناعية حساسة، مثل تركيب مكونات معينة أو تشغيل آلات معقدة. على سبيل المثال، في مصانع التصنيع، يمكن للمدرب الآلي مراقبة أداء العاملين على خطوط الإنتاج وتقديم إرشادات فورية حول كيفية تحسين كفاءتهم وتقليل الأخطاء.

## تقديم التدريب العملي في الوقت الحقيقي:

ميزة أخرى للمدرب الآلي في المجالات المهنية هي \*\*قدرته على تقديم التدريب في الوقت الحقيقي\*\* أثناء تأدية الموظف للمهام العملية. يستطيع النظام متابعة أداء الموظف أثناء العمل،

وفي حال اكتشاف خطأ أو حاجة إلى تحسين الأداء، يقوم المدرب الآلي بتقديم ملاحظات فورية موجهة لتصحيح الخطأ. هذه التغذية الراجعة الفورية تعزز من \*\*التعلم المستمر\*\* وتحسن أداء الموظفين بشكل سريع.

تحسين الإنتاجية والكفاءة:

من خلال مراقبة الأداء وتقديم إرشادات مستمرة، يسهم المدرب الآلي في \*\*زيادة الكفاءة والإنتاجية\*\* في بيئات العمل. فهو يقلل من الوقت الضائع الناتج عن الأخطاء المتكررة ويعمل على تحسين مهارات العاملين بسرعة. بالإضافة إلى ذلك، يعمل المدرب الآلي على تنظيم الجداول التدريبية وإدارة أوقات التدريب بفعالية، مما يتيح للموظفين التوازن بين العمل والتعلم.

التدريب على إدارة العمليات المعقدة:

في الصناعات التي تتطلب \*\*إدارة عمليات معقدة\*\* مثل الطيران أو التصنيع الدقيق، يمكن للمدرب الآلي أن يكون عنصرًا حاسمًا في تدريب الموظفين على التعامل مع هذه العمليات بأمان وكفاءة. يمكن للنظام تقديم \*\*نماذج محاكاة\*\* لمختلف السيناريوهات الصناعية، مما يتيح للمتدربين تجربة الإجراءات الصعبة دون المخاطرة بسلامة العمل أو المعدات.

مراقبة الأداء وتطوير الكفاءات:

من خلال \*\*جمع البيانات وتحليل الأداء\*\*، يمكن للمدرب الآلي تحديد نقاط الضعف والقوة لدى كل موظف، مما يسمح بتخصيص التدريب لتحسين نقاط الضعف وتعزيز المهارات القوية. كما يقدم تقارير مستمرة للإدارة حول تقدم الموظفين، مما يسهل اتخاذ قرارات مستنيرة حول الحاجة إلى تدريب إضافي أو تعديل المناهج التدريبية.

باختصار، يُعد المدرب الآلي في السياقات المهنية أداة فعالة لتقديم تدريب متخصص ومتطور. من خلال استخدام الذكاء الاصطناعي والتحليل المستمر للأداء، يمكن للمدرب الآلي تحسين كفاءة الموظفين في مختلف المجالات التقنية والمهنية، وتعزيز إنتاجيتهم من خلال تخصيص التدريب وتقديم التغذية الراجعة الفورية.

3. التغذية الراجعة الفورية:

إحدى أعظم المزايا التي يقدمها \*\*المدرب الآلي\*\* هي قدرته على تقديم \*\*التغذية الراجعة الفورية\*\* للمتدربين. سواءً كان التدريب في المجال الرياضي أو المهني، فإن الحصول على \*\*ملاحظات فورية\*\* يتيح للمتدربين الفرصة لتحسين أدائهم في اللحظة، مما يزيد بشكل كبير من فعالية وكفاءة التدريب.

تعزيز التعلم في الوقت الحقيقي:

التغذية الراجعة الفورية تُحدث فرقاً جوهرياً في \*\*سرعة التعلم\*\* وتقدم الأداء. على عكس الطرق التقليدية التي قد تعتمد على تقييم الأداء بعد فترة من الزمن أو بعد الانتهاء من التدريب، يقدم المدرب الآلي \*\*ملاحظات في اللحظة\*\* التي يحدث فيها الخطأ أو يتم تنفيذ المهمة بشكل غير صحيح. هذه الملاحظات الفورية تساعد المتدرب على تعديل مساره فوراً، مما يقلل من تكرار الأخطاء ويعزز التعلم بشكل أسرع.

التكيف مع احتياجات المتدربين:

يتميز المدرب الآلي بالقدرة على \*\*تكييف التغذية الراجعة\*\* بناءً على احتياجات ومستوى كل متدرب. في المجال الرياضي، على سبيل المثال، إذا كان اللاعب يعاني من خطأ في حركة معينة مثل وضعية الركبة أو توزيع الوزن أثناء القفز، يمكن للمدرب الآلي ملاحظة هذا الخطأ وتقديم \*\*إرشادات فورية\*\* لتصحيح الوضعية. في التدريب المهني، إذا كان العامل يرتكب خطأ في التعامل مع آلة معقدة أو يتبع خطوات غير صحيحة، يمكن للنظام إرشاده في اللحظة لتعديل مساره ومنع حدوث أي أضرار أو تراجع في الأداء.

تحسين الأداء الرياضي والمهني:

في \*\*الرياضة\*\*، توفر التغذية الراجعة الفورية فرصة للرياضيين لتصحيح الحركات الفنية وتقنيات الأداء في الوقت الحقيقي. على سبيل المثال، يمكن للمدرب الآلي تحليل حركات الرياضي أثناء التدريب وتقديم توصيات فورية مثل تعديل زاوية الحركة أو تحسين التنسيق بين العضلات. هذه \*\*التغذية الراجعة الفورية\*\* تجعل الرياضي قادراً على التكيف بسرعة مع التوجيهات، مما يعزز من جودة الأداء.

أما في \*\*التدريب المهني\*\*، فالملاحظات الفورية تساعد المتدربين على تجنب الأخطاء المتكررة وتطوير المهارات اللازمة بسرعة أكبر. في البيئات الصناعية أو التقنية، يمكن أن تؤدي الملاحظات الفورية إلى \*\*تحسين الكفاءة التشغيلية\*\*، حيث يتمكن المتدرب من فهم أخطائه وإصلاحها فوراً دون الحاجة إلى انتظار مراجعة الأداء لاحقاً.

تقليل الأخطاء وزيادة الكفاءة:

عند تقديم التغذية الراجعة بشكل فوري، تقل احتمالية \*\*تكرار الأخطاء\*\* حيث يُعتبر الانتظار حتى نهاية التدريب للحصول على تقييم الأداء فرصة ضائعة لتصحيح السلوك أو المهارة في اللحظة. التغذية الراجعة الفورية تعني أن الأخطاء تُلاحظ في الوقت المناسب، ويمكن تصحيحها فوراً، مما يعزز \*\*الكفاءة\*\* في التدريب ويؤدي إلى \*\*تحسين أسرع\*\* في المهارات.

تعزيز الثقة وتحفيز المتدربين:

عندما يحصل المتدربون على ملاحظات فورية حول أدائهم، يشعرون بتحسين مستمر، مما يعزز **\*\*تقتهم\*\*** في قدرتهم على التحسن. هذا التحفيز المباشر يشجعهم على **\*\*الاستمرار في التعلم\*\*** والعمل بجد لتحقيق نتائج أفضل. يمكن للمدرب الآلي أيضًا تقديم ملاحظات إيجابية عندما يتم تنفيذ المهام بنجاح، مما يرفع من معنويات المتدرب ويشجعه على الاستمرار في تحسين أدائه.

تخصيص التغذية الراجعة لكل متدرب:

يمكن للمدرب الآلي تخصيص التغذية الراجعة لكل متدرب بناءً على مستواه واحتياجاته الخاصة. إذا كان المتدرب مبتدئًا، قد تكون الملاحظات أكثر تفصيلاً وإرشادًا، بينما إذا كان المتدرب متقدمًا، قد تكون الملاحظات أكثر تركيزًا على **\*\*تحسينات دقيقة\*\*** في الأداء. هذه القدرة على التكيف مع مستوى المتدرب تجعل التغذية الراجعة أكثر فعالية وملاءمة لكل فرد.

التطوير المستمر:

تسمح التغذية الراجعة الفورية **\*\*بتطوير مستمر\*\***. لا يقتصر الأمر على مجرد تصحيح الأخطاء، بل يتعلق الأمر بتقديم توصيات مستمرة حول كيفية تحسين الأداء بمرور الوقت. على سبيل المثال، يمكن للمدرب الآلي تقديم توصيات حول كيفية تحسين قوة العضلات أو زيادة الكفاءة في أداء مهام معينة في بيئة العمل، مما يؤدي إلى تحسين مستمر في الأداء الكلي.

باستخدام التغذية الراجعة الفورية، يعمل المدرب الآلي على تسريع عملية **\*\*التعلم والتحسين\*\***، مما يجعل التدريب أكثر فعالية وكفاءة. سواء في الرياضة أو في العمل، تقدم الملاحظات الفورية فرصة ثمينة لتصحيح المسار وتطوير المهارات بشكل أسرع، مما يجعل المتدربين أكثر استعدادًا لمواجهة التحديات وتحقيق النجاح.

4. التعلم المخصص:

إحدى الميزات الأساسية التي يقدمها **\*\*المدرب الآلي\*\*** هي قدرته على تقديم **\*\*تدريب مخصص\*\*** يتكيف مع مستوى كل متدرب. بفضل التكنولوجيا المتقدمة والذكاء الاصطناعي، يستطيع المدرب الآلي تحليل أداء كل متدرب بشكل فردي وتقديم برامج تدريبية تتناسب مع **\*\*قدراته واحتياجاته\*\*** الخاصة. هذا النوع من التعلم المخصص يزيد من فعالية التدريب بشكل كبير ويسرع من تحسين الأداء.

تحليل الأداء الشخصي:

يعتمد المدرب الآلي على **\*\*تحليل دقيق ومستمر لأداء المتدرب\*\***، حيث يجمع البيانات حول الأنشطة التي يؤديها، مدى تقدمه، ونقاط القوة والضعف لديه. من خلال هذا التحليل، يستطيع المدرب الآلي تحديد المجالات التي يحتاج فيها المتدرب إلى تحسين، وتقديم برامج تدريبية

مخصصة تركّز على تلك النقاط. هذا يتيح للمتدرب الحصول على \*\*تدريب مصمم خصيصاً\*\* يعالج احتياجاته الفعلية، بدلاً من تلقي تدريب عام قد لا يناسب مستواه أو قدراته.

تخصيص مستوى التدريب:

في الأنظمة التقليدية، يتم تقديم برامج تدريبية موحدة لجميع المتدربين بغض النظر عن مستوى كل فرد. أما المدرب الآلي، فيقوم بتقديم \*\*تدريبات مخصصة\*\* بناءً على مستوى كل متدرب، سواء كان مبتدئاً، متوسطاً أو متقدماً. على سبيل المثال، إذا كان المتدرب جديداً في مجال معين، يمكن للمدرب الآلي تقديم تمارين بسيطة وشروحات تفصيلية. أما إذا كان المتدرب متقدماً، فسيوفر المدرب الآلي تحديات أكثر تعقيداً تتناسب مع مستوى مهاراته.

التكيف مع التقدم التدريجي:

من خلال متابعة الأداء بشكل مستمر، يمكن للمدرب الآلي \*\*التكيف مع تطور مستوى المتدرب\*\* بمرور الوقت. إذا أظهر المتدرب تحسناً في مجال معين، يقوم المدرب الآلي بتقديم تدريبات أكثر تقدماً وتحديات أكبر لتشجيعه على تحسين مهاراته. وبالمثل، إذا كان المتدرب يعاني في مجال معين، يمكن للمدرب الآلي تبسيط التمارين أو تقديم دعم إضافي لمساعدته على فهم المفاهيم بشكل أفضل. هذا \*\*التكيف المستمر\*\* يضمن أن يظل المتدرب في بيئة تعليمية مناسبة لنموه وتحقيق أهدافه.

توفير الوقت والجهد:

من خلال تخصيص التدريب بناءً على احتياجات كل متدرب، يُمكن للمدرب الآلي \*\*توفير الوقت والجهد\*\* الذي قد يضيع في تعلم مواد أو مهارات غير ذات صلة بمستوى المتدرب. بدلاً من أن يقضي المتدرب وقتاً في مراجعة مواد قد يكون قد أتقنها بالفعل، يركز التدريب على المجالات التي تحتاج إلى تحسين. هذا التخصيص يزيد من كفاءة التعلم ويُسرّع من عملية التحسين الشخصي.

تحسين الفعالية:

التعلم المخصص الذي يقدمه المدرب الآلي يُزيد بشكل كبير من \*\*فعالية التدريب\*\* عندما يحصل المتدرب على تدريبات تتناسب مع قدراته واحتياجاته الفردية، يشعر بالتحفيز لأن التدريب يكون موجّهًا نحو تحسين نقاط ضعفه وتعزيز مهاراته القوية. هذا النوع من التدريب يعزز من \*\*انخراط المتدرب\*\* في عملية التعلم ويجعله أكثر تحمساً لتحقيق تقدم مستمر.

التدريب المتعدد الأبعاد:

المدرّب الآلي يمكنه تقديم \*\*تدريبات متعددة الأبعاد\*\* تتكيف مع عدة جوانب من مهارات المتدرب. على سبيل المثال، يمكن أن يقدم برامج تدريب تركز على الجانب الفني لمهارة معينة، وفي الوقت نفسه، يتعامل مع الجوانب العقلية أو البدنية المتعلقة بهذه المهارة. في التدريب الرياضي، يمكن للمدرّب الآلي تخصيص تدريبات لتحسين القوة البدنية، بينما في الوقت نفسه يقدم تدريبات لتحسين مهارات التحليل أو التفكير التكتيكي.

التقييم الشخصي المستمر:

من خلال استخدام الذكاء الاصطناعي، يمكن للمدرّب الآلي \*\*تقييم الأداء بشكل شخصي ومستمر\*\*. يتيح هذا التقييم تقديم ملاحظات دقيقة وموضوعية حول كيفية تقدم المتدرب وما هي المجالات التي تحتاج إلى تحسين. هذا النوع من \*\*التقييم المستمر\*\* يساعد في ضبط مستوى التدريب بمرور الوقت وتوجيه المتدرب نحو تحقيق أفضل النتائج.

المرونة في التدريب:

المدرّب الآلي يتيح للمتدربين التحكم في \*\*سرعة تعلمهم\*\* ووتيرة تدريبهم بناءً على احتياجاتهم الفردية. يمكن للمتدرب الذي يتقدم بسرعة في موضوع معين أن ينتقل إلى مستويات أكثر تعقيداً بسرعة، بينما يمكن للمتدرب الذي يحتاج إلى مزيد من الوقت لفهم مادة معينة أن يحصل على \*\*التدريب المناسب لوتيرته الشخصية\*\*. هذا المرونة تجعل التدريب أكثر شمولية وتساعد المتدربين على تحقيق أهدافهم بطرق تتناسب مع إمكانياتهم.

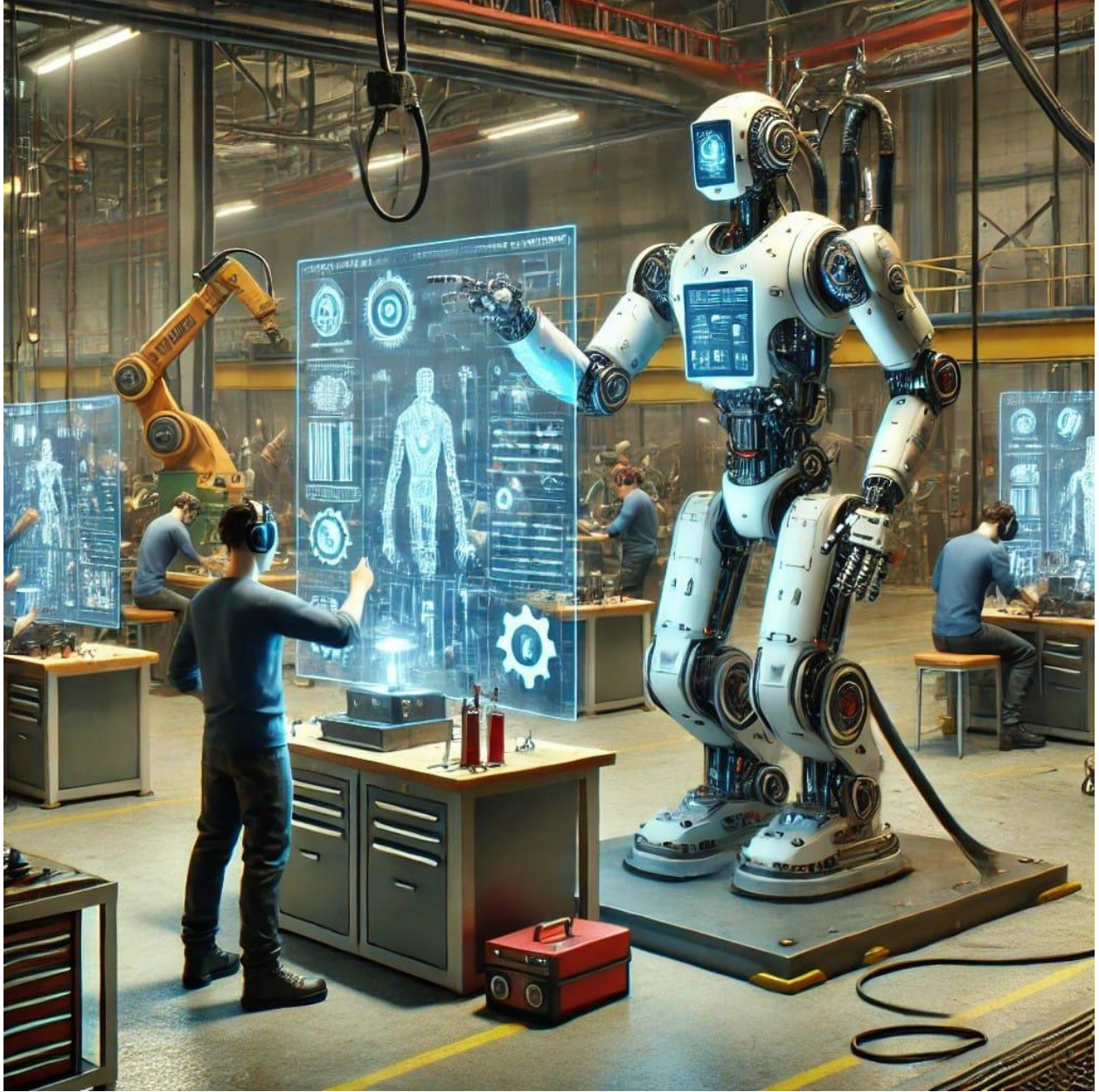
التوجيه المستمر والتحفيز:

إلى جانب تقديم تدريب مخصص، يمكن للمدرّب الآلي تقديم \*\*تحفيز مستمر\*\* بناءً على أداء المتدرب. بفضل الذكاء الاصطناعي، يمكن للنظام أن يلاحظ تحسن المتدرب ويقدم تشجيعاً عند تحقيق تقدم، مما يحفز المتدرب على مواصلة تحسين أدائه. هذا التفاعل الشخصي يعزز من تجربة التعلم ويجعل المتدرب أكثر تفاعلاً وحماساً لتحقيق النجاح.

باختصار، يوفر \*\*المدرّب الآلي\*\* تجربة تعليمية مخصصة لكل متدرب، مما يضمن حصول كل فرد على التدريب المناسب لقدراته ومستواه. هذا النوع من \*\*التعلم المخصص\*\* لا يعزز فقط فعالية التدريب، بل يساعد أيضاً المتدربين على تحسين أدائهم بسرعة أكبر وتحقيق نتائج ملموسة في وقت أقصر.

5. عدم الانحياز في التقييم: المدرّب الآلي سوف يعطي كل متدرب ما يستحقه من التقييم العادل، حيث إنّ أي انحياز لأسباب دينية أو طائفية أو عرقية أو فكرية أو عائلية أو مناطقية أو أسباب متعلقة باللون أو الجنس أو غيرها من الأسباب، سوف تغيب تماماً عندما يكون المدرّب الآلي صاحب التقييم.

## الفصل الثاني: المدرب الآلي وتطبيقاته في التدريب والتقييم



في هذا الفصل، سنتناول **\*\*كيفية استخدام تقنيات المدرب الآلي\*\*** في توجيه وتحليل الأداء عبر مجالات مختلفة، بدءًا من **\*\*الرياضة\*\*** وحتى **\*\*البيئات المهنية\*\***. كما سنناقش كيفية الاستفادة من الأدوات الذكية لتقديم **\*\*التغذية الراجعة الفورية\*\*** وتحليل الأداء بشكل لحظي، مما يُعزز من فعالية التدريب ويُسرّع من تطوير المتدربين.

1. كيف يمكن استخدام تقنيات المدرب الآلي لتوجيه وتحليل الأداء؟

يعمل **\*\*المدرّب الآلي\*\*** على استخدام مجموعة من **\*\*التقنيات المتقدمة\*\*** لتوجيه المتدربين وتحليل أدائهم بشكل مستمر. يعتمد المدرّب الآلي على الذكاء الاصطناعي وأدوات تحليل البيانات الكبيرة التي تمكنه من مراقبة وتحليل **\*\*الأداء الفردي\*\*** لكل متدرب وتقديم توصيات مخصصة.

تقنيات التحليل اللحظي:

بفضل **\*\*التكنولوجيا الذكية\*\*** مثل الكاميرات المتطورة وأجهزة الاستشعار، يمكن للمدرّب الآلي مراقبة حركة الجسم والعمليات الجسدية الأخرى بدقة عالية. هذه المعلومات تُحلل باستخدام برامج متخصصة تقوم بتقديم **\*\*توصيات فورية\*\*** حول كيفية تحسين الأداء. على سبيل المثال، في الرياضة، يمكن للمدرّب الآلي تحليل طريقة الجري أو القفز لدى اللاعب، وفي المجال المهني يمكنه تحليل كيفية استخدام الأدوات أو الأداء داخل بيئة العمل.

استخدام الذكاء الاصطناعي في التقييم:

يقوم المدرّب الآلي باستخدام **\*\*الخوارزميات المتقدمة\*\*** لتقييم الأداء بناءً على معايير موضوعية. يتم تحليل جميع البيانات التي يجمعها النظام بشكل لحظي، ويتم تقديم تقييم دقيق يعتمد على الأداء الفعلي للمتدرب. بفضل هذه القدرة، يمكن تجنب التقييمات الشخصية أو المتحيزة، ما يضمن أن يحصل كل متدرب على **\*\*تقييم عادل ودقيق\*\***.

تتبع التقدم بمرور الوقت:

من خلال **\*\*المتابعة المستمرة\*\***، يقوم المدرّب الآلي بتقديم تحليلات دقيقة حول تقدم المتدربين بمرور الوقت. هذه التحليلات تُتيح للمتدربين والمدرّبين على حد سواء تتبع مدى التحسن وتحديد المجالات التي تحتاج إلى تركيز إضافي. يُعد هذا التتبع مفيداً للغاية في **\*\*تخطيط مسارات التعلم\*\*** وتحديد أهداف محددة للتحسين.

2. كيفية تطبيق المدرّب الآلي في البيئات الرياضية أو المهنية المختلفة؟

تُستخدم تقنيات المدرّب الآلي في العديد من البيئات المختلفة، سواءً في **\*\*الرياضة\*\*** أو في **\*\*البيئات المهنية\*\***، حيث يمكنه تقديم تدريب فعّال مصمم خصيصاً لاحتياجات كل مجال.

في البيئات الرياضية:

في المجال الرياضي، يستخدم المدرّب الآلي لتحليل الأداء البدني والفني للرياضيين، مثل مراقبة تحركاتهم في الملعب أو أثناء التدريب، وتقديم إرشادات لتحسين أدائهم الفني والبدني. يمكن تطبيق المدرّب الآلي في:

- **\*\*التدريب البدني\*\***: تحسين تقنيات الجري، القفز، والتمارين الرياضية المختلفة.

- \*\*التدريب الفني\*\* \*: في الرياضات مثل كرة القدم أو التنس، يمكن للمدرب الآلي تحليل التمريرات، التسديدات، أو حركات المضرب لتحسين المهارات الفنية.

- \*\*التدريب التكتيكي\*\* \*: يمكن للمدرب الآلي تقديم تعليمات حول كيفية تحسين التخطيط التكتيكي في الرياضات الجماعية مثل كرة السلة أو كرة القدم.

في البيئات المهنية:

في البيئات المهنية، يُستخدم المدرب الآلي في تقديم تدريب متقدم للعاملين في مجالات مثل التصنيع، التقنية، أو حتى الإدارة. يمكنه تحليل كيفية تنفيذ المهام وتقديم تعليمات حول كيفية تحسين الكفاءة والدقة. تطبيقات المدرب الآلي في البيئات المهنية تشمل:

- \*\*تدريب العمال في التصنيع\*\* \*: توجيه العاملين حول كيفية التعامل مع المعدات الصناعية أو تحسين مهارات الإنتاج.

- \*\*التدريب التقني\*\* \*: تقديم إرشادات حول البرمجة أو الصيانة الفنية للمعدات الإلكترونية.

- \*\*التدريب على إدارة العمليات\*\* \*: توجيه الموظفين حول كيفية تحسين إدارة الوقت، الإنتاجية، والتعامل مع العمليات المعقدة في العمل.

3. كيفية استخدام الأدوات الذكية لتقديم تغذية راجعة وتحليل لحظيين؟

الأدوات الذكية التي يعتمد عليها \*\*المدرب الآلي\*\* توفر \*\*تحليلاً فورياً\*\* وتقديم \*\*التغذية الراجعة اللحظية\*\*، مما يسمح للمتدربين بتحسين أدائهم بشكل سريع وفعال.

الكاميرات وأجهزة الاستشعار:

من خلال استخدام \*\*كاميرات عالية الدقة\*\* وأجهزة استشعار متطورة، يمكن للمدرب الآلي تسجيل \*\*كل حركة\*\* أو نشاط يقوم به المتدرب وتحليلها بشكل فوري. هذه الأدوات تتيح مراقبة دقيقة للحركات الرياضية أو الخطوات المهنية وتقديم \*\*ملاحظات فورية\*\* حول كيفية تحسين الأداء.

برمجيات تحليل الأداء:

تعتمد برمجيات المدرب الآلي على خوارزميات الذكاء الاصطناعي لتحليل الأداء بشكل دقيق. تُستخدم هذه البرمجيات لتقييم كل جانب من جوانب الأداء سواء كان جسدياً، تقنياً، أو مهارياً. بناءً على التحليل، تقدم البرمجيات توصيات حول كيفية تصحيح الأخطاء، تحسين الكفاءة، أو زيادة الإنتاجية.

التقييم التكيفي:

الأدوات الذكية التي يعتمد عليها المدرب الآلي تقدم \*\*تقييمات تكيفية\*\* تتغير بناءً على أداء المتدرب. إذا أظهر المتدرب تقدمًا، تقدم له الأدوات الذكية تحديات أكبر؛ وإذا كان يواجه صعوبات، تقلل من مستوى الصعوبة وتقدم إرشادات أكثر تفصيلاً. هذه القدرة على التكيف تتيح تقديم \*\*تدريب مخصص\*\* لكل متدرب بناءً على أدائه اللحظي.

تقديم الملاحظات الحية:

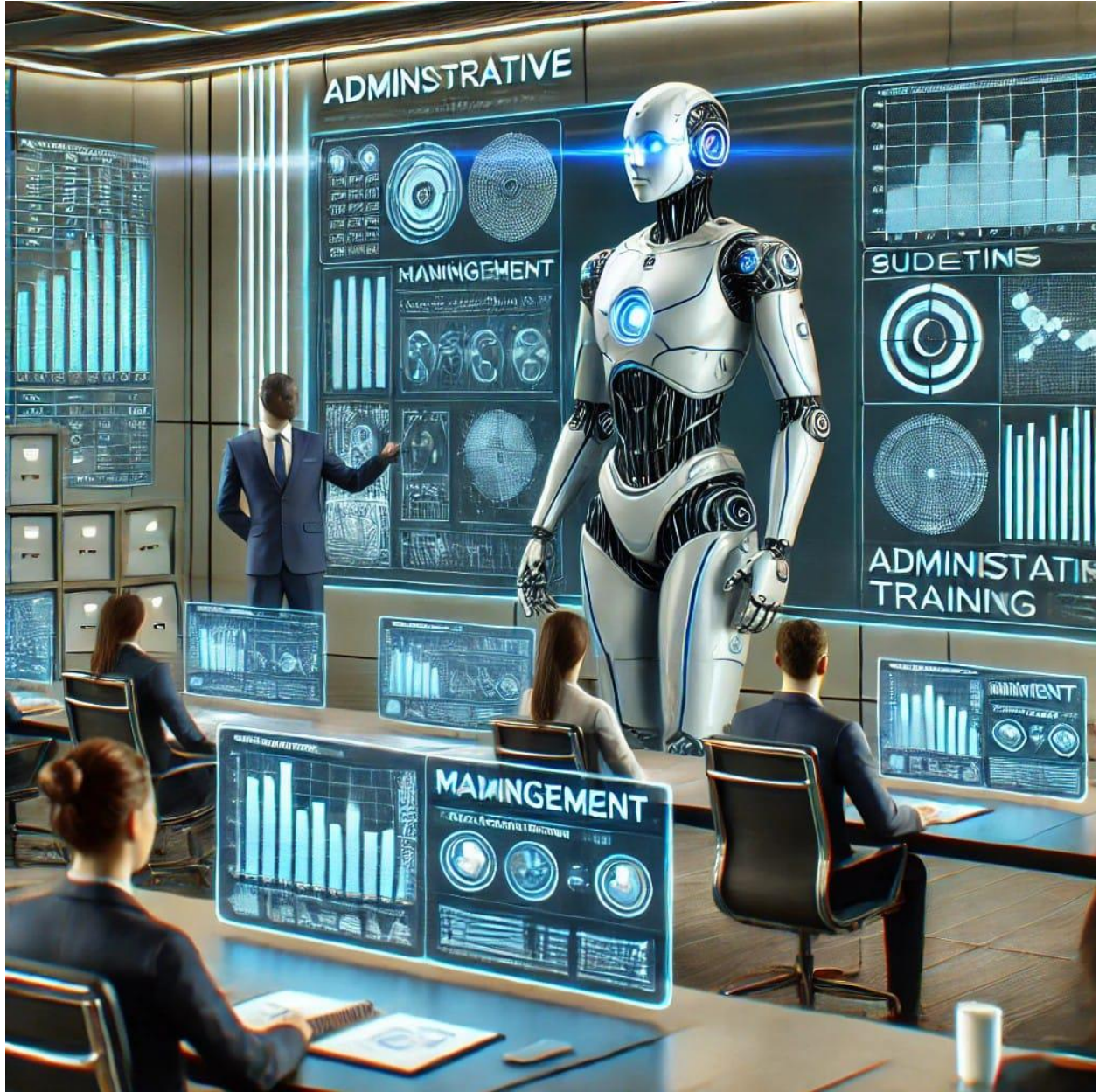
ميزة أخرى للمدرب الآلي هي قدرته على \*\*تقديم الملاحظات في اللحظة\*\* التي يحدث فيها الأداء، مما يتيح للمتدرب تحسين أدائه فوراً دون الانتظار حتى نهاية التدريب. على سبيل المثال، إذا قام الرياضي بحركة غير صحيحة أو إذا ارتكب العامل خطأ في العمل، يقدم المدرب الآلي توجيهات فورية حول كيفية تصحيح الوضع.

الاستفادة من التحليل اللحظي:

استخدام \*\*التحليل اللحظي\*\* وتقديم التغذية الراجعة الفورية يعزز بشكل كبير من \*\*سرعة التعلم\*\* وتحسين الأداء. المتدربون لا يضطرون إلى الانتظار للحصول على نتائج أو تقارير نهائية، بل يحصلون على ملاحظات فورية تمكنهم من تعديل أدائهم في نفس اللحظة، مما يؤدي إلى \*\*تحسين مستمر\*\* وسريع.

باختصار، يمكن للمدرب الآلي تحسين تجربة التدريب من خلال تقديم \*\*تغذية راجعة وتحليل لحظيين\*\* باستخدام \*\*أدوات ذكية\*\* متطورة. كما يمكنه تقديم تدريب مخصص في \*\*البيئات الرياضية والمهنية\*\* المختلفة، مما يعزز من فعالية التدريب ويساعد المتدربين على تحقيق أهدافهم بشكل أسرع وأكثر كفاءة.

## الفصل الثالث: المدرب الآلي والواقع الافتراضي والواقع المعزز في التدريب



مع التطور المستمر في تقنيات \*\*الواقع الافتراضي (Virtual Reality)\*\* و\*\*الواقع المعزز (Augmented Reality)\*\*، أصبح من الممكن للمدرب الآلي أن يدمج هذه التقنيات في برامج التدريب لتقديم تجارب تعليمية وتدريبية فريدة من نوعها. هذه التكنولوجيا تتيح للمتدربين الانخراط في \*\*بيئات افتراضية\*\* تفاعلية أو الاستفادة من عناصر معززة بالواقع لتحسين مهاراتهم وكفاءتهم في مجالات مختلفة.

1. استخدام تقنيات الواقع الافتراضي لخلق بيئات تدريب افتراضية

تقنية \*\*الواقع الافتراضي\*\* تتيح إنشاء بيئات تدريب افتراضية تمكن المتدربين من التعلم والممارسة في ظروف محاكاة تحاكي الواقع، ولكن دون الحاجة إلى التواجد الجسدي في تلك البيئات. هذه التكنولوجيا تُستخدم على نطاق واسع في المجالات الرياضية، الصناعية، والتعليمية لتقديم تدريب واقعي دون المخاطر المرتبطة بالتدريب الفعلي.

إنشاء بيئات تدريب واقعية:

يمكن للمدرب الآلي بالتعاون مع \*\*تقنية الواقع الافتراضي\*\* تقديم \*\*بيئات تدريب افتراضية\*\* تحاكي بيئات العمل أو اللعب الحقيقية. في المجال الرياضي، على سبيل المثال، يمكن للرياضي أن ينغمس في مباراة افتراضية تحاكي تمامًا ظروف اللعب الفعلي. يمكن للاعب التفاعل مع الخصوم الافتراضيين، تنفيذ المهام المطلوبة، وتطبيق استراتيجيات معينة وكأنه في ملعب حقيقي. هذا يساعد على تطوير \*\*التفكير التكتيكي\*\* والمهارات البدنية في نفس الوقت.

التدريب في بيئات غير متاحة:

أحد أكبر فوائد الواقع الافتراضي هو \*\*إمكانية التدريب في بيئات قد لا تكون متاحة بسهولة\*\* في الواقع. على سبيل المثال:

- في \*\*التدريب المهني\*\*، يمكن إنشاء بيئة صناعية معقدة يصعب محاكاتها في الواقع، مثل بيئات العمل في الفضاء أو تحت الماء.

- في \*\*التدريب العسكري\*\*، يمكن استخدام الواقع الافتراضي لتدريب الجنود على العمليات في بيئات صعبة مثل المناطق الصحراوية أو الجبال، دون الحاجة إلى التواجد الفعلي في تلك الأماكن.

محاكاة الأوضاع الخطرة:

توفر تقنية الواقع الافتراضي أيضًا فرصة لمحاكاة \*\*الأوضاع الخطرة\*\* التي يصعب التدريب عليها في الحياة الواقعية دون تعريض المتدربين للخطر. على سبيل المثال:

- في \*\*التدريب المهني\*\* للصناعات الثقيلة، يمكن محاكاة تشغيل المعدات الثقيلة أو التعامل مع المواد الخطرة داخل بيئة آمنة تمامًا.

- في \*\*التدريب الطبي\*\*، يمكن للمتدربين ممارسة العمليات الجراحية أو التعامل مع الحالات الطارئة في بيئة محاكاة، مما يقلل من المخاطر التي قد تواجهها أثناء التدريب الفعلي على المرضى.

تحسين المهارات من خلال التفاعل الافتراضي:

تتيح تقنية الواقع الافتراضي \*\*التفاعل الكامل مع البيئة التدريبية\*\*، مما يساعد على تحسين المهارات الجسدية والعقلية. على سبيل المثال، في التدريب الرياضي، يمكن للرياضي التفاعل مع بيئة محاكاة تقوم بتمثيل المنافسين أو الظروف البيئية (مثل الرياح أو درجات الحرارة) والتي يمكن أن تؤثر على أدائه. يمكن للرياضي التدرب على الاستراتيجيات المختلفة في ظروف متعددة دون الحاجة إلى التواجد الفعلي في تلك البيئات.

تحسين تجربة التعلم عبر المحاكاة العملية:

من خلال \*\*المحاكاة العملية\*\*، يمكن للمدرب الآلي استخدام الواقع الافتراضي لإشراك المتدربين في مواقف تدريبية واقعية تحاكي سيناريوهات العمل أو التحديات الرياضية. هذا يزيد من \*\*فعالية التدريب\*\* حيث يمكن للمتدربين اختبار نظرياتهم ومهاراتهم في بيئة آمنة ودون مخاطر. على سبيل المثال:

- في التدريب على \*\*الطيران\*\*، يمكن للطيارين الجدد استخدام الواقع الافتراضي لمحاكاة ظروف الطيران المعقدة مثل العواصف أو الهبوط الاضطراري.

- في التدريب على \*\*الجراحة\*\*، يمكن للأطباء المتدربين تنفيذ عمليات معقدة في بيئة افتراضية قبل الانتقال إلى العمل على المرضى الفعليين.

2. الواقع المعزز وتطبيقاته في التدريب

تقنية \*\*الواقع المعزز\*\* تختلف عن الواقع الافتراضي في أنها تضيف عناصر افتراضية إلى \*\*البيئة الحقيقية\*\* التي يتواجد فيها المتدرب، مما يساعده على التفاعل مع البيئة الواقعية بشكل أعمق. في تطبيقات المدرب الآلي، يمكن استخدام الواقع المعزز لتحسين الأداء والتدريب في العديد من المجالات.

تعزيز التدريب المهني:

في البيئات المهنية، يمكن للمدرب الآلي استخدام تقنية الواقع المعزز لتقديم تعليمات وتوجيهات فورية مباشرة أثناء العمل. على سبيل المثال:

- في \*\*الصناعات التقنية\*\*، يمكن للمتدرب الذي يعمل على معدات أو آلات معقدة استخدام النظارات الذكية أو الشاشات المعززة لرؤية التعليمات والإرشادات أثناء العمل. هذه التقنية تتيح للمدرب الآلي تقديم \*\*إرشادات مرئية\*\* تظهر فوق الآلات، مثل كيفية تشغيلها أو إصلاحها.

- في \*\*التدريب الهندسي\*\*، يمكن للمهندسين استخدام الواقع المعزز لرؤية مخططات وتفاصيل العمل مباشرة أثناء تنفيذ المشروع، مما يقلل من الأخطاء ويزيد من الدقة.

## التدريب الرياضي المعزز:

في المجال الرياضي، يمكن للرياضيين استخدام الواقع المعزز لتحسين أدائهم من خلال \*\*إضافة عناصر افتراضية\*\* إلى بيئة التدريب الواقعية. على سبيل المثال، يمكن للمدرب الآلي إضافة مؤشرات بصرية تظهر على النظارات الذكية للرياضي، مثل المسارات التي يجب أن يسلكها أو النقاط التي يجب تحسينها أثناء الجري أو التدريب البدني. هذا يساعد على تحسين \*\*التنسيق بين العين والجسم\*\* وزيادة دقة الأداء.

## تحسين القدرة على اتخاذ القرار:

الواقع المعزز يساعد المتدربين على \*\*اتخاذ قرارات أكثر دقة\*\* من خلال تقديم معلومات إضافية في الوقت الحقيقي. في المجالات المهنية مثل التصنيع أو الطب، يمكن للمدرب الآلي عرض بيانات مثل معدلات الإنتاج أو المؤشرات الحيوية للمريض مباشرة أمام المتدرب، مما يتيح له اتخاذ قرارات مبنية على البيانات بشكل أكثر دقة وسرعة.

## 3. الفوائد العامة لاستخدام الواقع الافتراضي والمعزز في التدريب

### 1. تقليل التكلفة والمخاطر:

من خلال استخدام الواقع الافتراضي والمعزز، يمكن للمدربين توفير تكاليف إنشاء بيئات التدريب الواقعية وتقليل المخاطر المرتبطة بتدريب المتدربين في بيئات خطيرة. حيث يمكن للمتدرب التدريب على المعدات أو التقنيات الخطيرة دون التعرض لمخاطر الإصابة أو الفشل.

### 2. تسريع عملية التعلم:

تقنيات الواقع الافتراضي والمعزز تسهل \*\*تكرار التجارب\*\* التدريبية وتحسين الأداء بمرور الوقت. يمكن للمتدربين التدرب على سيناريوهات متعددة في وقت قصير دون الحاجة إلى تكرار الظروف الواقعية، مما يسرع من عملية \*\*تحسين المهارات\*\*.

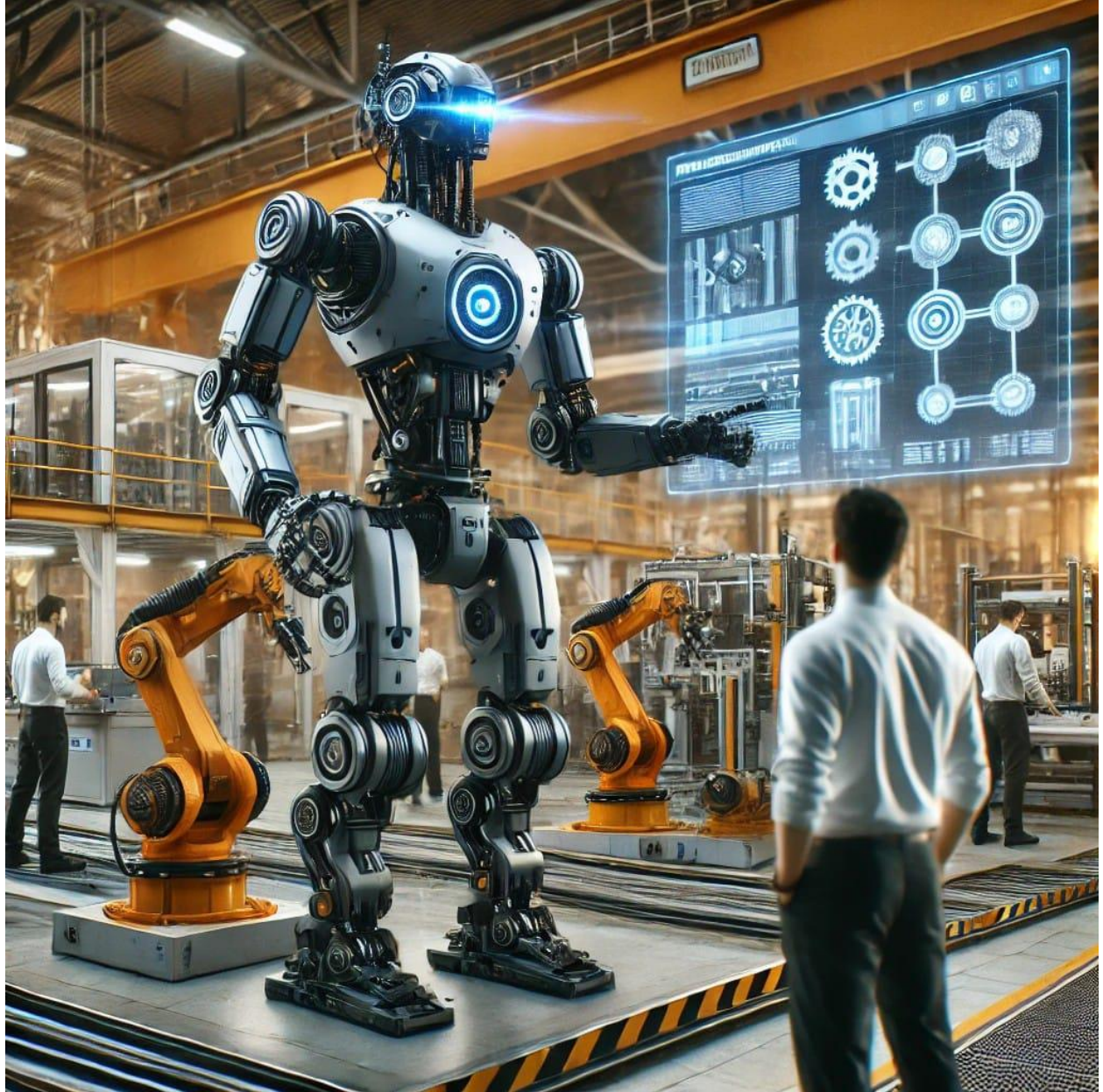
### 3. تعزيز الانخراط في التدريب:

تقدم تقنيات الواقع الافتراضي والمعزز \*\*تجربة تعليمية غامرة\*\* تزيد من تفاعل المتدربين مع المحتوى التدريبي. هذا التفاعل يعزز من \*\*التحفيز\*\* ويجعل التدريب أكثر متعة وفعالية، مما يساهم في تحسين الأداء بسرعة أكبر.

باختصار، تمثل تقنيات \*\*الواقع الافتراضي والمعزز\*\* إضافة قوية لتطبيقات المدرب الآلي في التدريب. من خلال خلق بيئات تدريب افتراضية ومحاكاة واقعية، يتمكن المتدربون من التعلم

في ظروف آمنة وفعالة، مما يساهم في \*\*تحسين أدائهم بشكل ملحوظ\*\* في مختلف المجالات الرياضية والمهنية.

### الفصل الرابع: مستقبل التدريب في ظل التدريب الآلي



مع التطور السريع في \*\*التكنولوجيا\*\* وظهور \*\*الذكاء الاصطناعي\*\* بشكل متزايد في مختلف المجالات، يعد \*\*المدرّب الآلي\*\* جزءاً مهماً من مستقبل التدريب. هذا التطور ليس مجرد خطوة في تحديث التدريب، بل يُعتبر \*\*تحوّلاً جوهرياً\*\* في الطريقة التي يتم بها تدريب الأفراد في المجالات الرياضية والمهنية. أصبحت المؤسسات الرياضية والشركات التي تعتمد

على \*\*التدريب المستمر للموظفين\*\* تجد في المدرب الآلي حلاً مبتكراً لرفع مستوى الكفاءة والإنتاجية.

## 1. قيمة المدرب الآلي للمؤسسات الرياضية والتدريبية

في مجال \*\*الرياضة\*\* والتدريب الرياضي، يوفر المدرب الآلي أدوات قوية لتحليل الأداء وتقديم \*\*برامج تدريب مخصصة\*\* للرياضيين. يتميز المدرب الآلي بإمكانية تحليل البيانات الضخمة المتعلقة بأداء الرياضيين ومراقبة التقدم في الوقت الفعلي. هذا يجعله أداة فعالة لتحسين الأداء الرياضي بسرعة وكفاءة.

تحليل الأداء المتقدم:

المدرب الآلي يعتمد على \*\*تحليل البيانات الرياضية\*\* بشكل دقيق، مثل قياس السرعة، القوة، والتحمل البدني. من خلال هذه البيانات، يمكن للمدرب الآلي تقديم \*\*توصيات فورية\*\* لتحسين الأداء الفردي أو الفريق ككل. في الرياضات الجماعية، يمكن استخدام المدرب الآلي لتحليل الأداء التكتيكي وتقديم اقتراحات حول كيفية تحسين التعاون بين اللاعبين واستراتيجيات اللعب.

تقليل التكاليف وزيادة الكفاءة:

بما أن المدرب الآلي يعتمد على \*\*التكنولوجيا الذكية\*\*، فإنه يقلل من التكاليف المرتبطة بتوظيف عدد كبير من المدربين الشخصيين أو الاستشاريين. بدلاً من الاعتماد على التقييم اليدوي للأداء، يمكن للمدرب الآلي إجراء التحليلات بسرعة ودقة أكبر، مما يوفر الوقت والجهد على المؤسسات الرياضية. هذا يعزز من كفاءة التدريب ويساعد المؤسسات على تحقيق أهدافها الرياضية بشكل أسرع وبأقل تكلفة.

التدريب المخصص لكل رياضي:

ميزة أخرى للمدرب الآلي هي \*\*التدريب المخصص\*\*. يمكن للمدرب الآلي إنشاء برامج تدريب تناسب مستوى كل رياضي بشكل فردي، مما يتيح \*\*تحسين الأداء\*\* الشخصي لكل لاعب. في عالم الرياضة المحترف، يمكن أن يكون هذا الفرق بين النجاح والفشل، حيث يتم تقديم الدعم المطلوب لتحقيق أفضل النتائج بناءً على البيانات العلمية الدقيقة.

## 2. قيمة المدرب الآلي للشركات التي تعتمد على التدريب المستمر للموظفين

في بيئات العمل الحديثة، تعتمد العديد من الشركات على التدريب المستمر لتطوير مهارات موظفيها وزيادة الإنتاجية. هنا، يقدم \*\*المدرب الآلي\*\* حلاً مبتكراً للشركات التي تسعى إلى رفع مستوى التدريب وتقديم برامج تعليمية فعالة.

التكيف مع احتياجات العمل المتغيرة:

يمكن للمدرب الآلي التكيف مع \*\*التغيرات المستمرة\*\* في متطلبات العمل. في الصناعات التي تتطلب اكتساب مهارات جديدة بشكل منتظم، مثل البرمجة أو التصنيع، يمكن للمدرب الآلي تقديم \*\*برامج تدريبية مستمرة\*\* للموظفين، مما يساعدهم على مواكبة التطورات في مجال عملهم. بفضل الذكاء الاصطناعي، يتم تحديث البرامج التدريبية باستمرار لتلبية المتطلبات المتغيرة في الصناعة.

تحسين المهارات التقنية والإدارية:

سواء كان التدريب يستهدف \*\*المهارات الفنية\*\* مثل تشغيل الأجهزة أو \*\*المهارات الإدارية\*\* مثل إدارة الفرق أو التخطيط الاستراتيجي، يمكن للمدرب الآلي تقديم \*\*تدريبات مخصصة\*\* بناءً على مستوى كل موظف. يمكن للمدرب الآلي استخدام تقنيات مثل \*\*الواقع الافتراضي\*\* أو \*\*المحاكاة\*\* لتقديم سيناريوهات تدريب واقعية تحاكي مواقف العمل الحقيقية، مما يزيد من فاعلية التدريب ويحسن من أداء الموظفين.

تحسين الإنتاجية والكفاءة:

المدرب الآلي يساعد الشركات في تحقيق \*\*إنتاجية أعلى\*\* من خلال تقليل الأخطاء وتقديم \*\*تغذية راجعة فورية\*\* للموظفين. هذا يعني أن الأخطاء التي تحدث أثناء العمل يتم تصحيحها بسرعة، مما يساعد في تحسين الكفاءة العامة للشركة. على سبيل المثال، يمكن للمدرب الآلي تقديم إرشادات حول كيفية تحسين إدارة الوقت أو تحسين العمليات الإنتاجية في المصنع.

3. المدرب الآلي كجزء من مستقبل التدريب

مع استمرار التقدم في \*\*الذكاء الاصطناعي\*\* والتكنولوجيا، من المتوقع أن يصبح المدرب الآلي \*\*جزءًا لا يتجزأ من مستقبل التدريب\*\* في العديد من المجالات. هذا التحول نحو التدريب الرقمي يتماشى مع التحولات العامة نحو \*\*الرقمنة والأتمتة\*\* في بيئات العمل والرياضة.

التعلم التكيفي:

في المستقبل، سيتمكن المدرب الآلي من تقديم برامج تدريب تعتمد على \*\*التعلم التكيفي\*\*، حيث تتكيف الدروس مع تقدم المتدرب ومستوى مهاراته. إذا تقدم المتدرب بسرعة، يقدم المدرب الآلي تحديات جديدة؛ وإذا كان يواجه صعوبات، يقدم المساعدة والدعم المناسبين. هذا النوع من \*\*التدريب الشخصي\*\* يزيد من كفاءة التعلم ويسرع من تحقيق الأهداف.

التدريب عن بُعد:

مع تطور تقنيات \*\*التدريب عن بُعد\*\*، سيصبح المدرب الآلي أداة حاسمة لتقديم التدريب الافتراضي. يمكن للمدربين والموظفين على حد سواء الاستفادة من برامج تدريب مخصصة عن بُعد، مما يتيح لهم تحسين مهاراتهم دون الحاجة إلى التواجد الجسدي في مكان معين. هذا يزيد من \*\*مرونة التدريب\*\* و يتيح الوصول إلى المهارات المطلوبة بغض النظر عن الموقع الجغرافي.

التكامل مع أنظمة الإدارة الذكية:

يمكن للمدرب الآلي التكامل مع \*\*أنظمة الإدارة الذكية\*\* التي تستخدمها الشركات والمؤسسات الرياضية لإدارة الموظفين واللاعبين. من خلال هذا التكامل، يمكن للشركات متابعة أداء الموظفين الرياضيين عن كثب، وإعداد برامج تدريبية متكاملة تدعم الأهداف الاستراتيجية للشركة.

4. تحديات وفرص مستقبلية

الفرص:

- \*\*زيادة الاعتماد على التدريب الذكي\*\* : مع تطور التكنولوجيا، ستتمكن الشركات والفرق الرياضية من الاعتماد بشكل أكبر على المدرب الآلي لتحليل الأداء وتقديم حلول تدريب مخصصة.

- \*\*التوسع في الأسواق الجديدة\*\* : سيصبح المدرب الآلي متاحًا بشكل أوسع في أسواق جديدة، بما في ذلك الصناعات التقنية، التعليم العالي، وحتى الخدمات الصحية.

التحديات:

- \*\*التكيف مع المتغيرات\*\* : على الرغم من القدرات المتطورة، يجب أن يكون المدرب الآلي قادرًا على التكيف مع احتياجات السوق المتغيرة بسرعة.

- \*\*الجوانب الأخلاقية\*\* : يجب التعامل مع قضايا مثل الخصوصية والشفافية في استخدام البيانات الشخصية للمتدربين لضمان استخدام المدرب الآلي بطريقة أخلاقية ومسؤولة.

في ظل التطورات السريعة في مجالات الذكاء الاصطناعي والتكنولوجيا، يُمثل \*\*المدرب الآلي\*\* حلاً مبتكرًا وقويًا للتدريب الفعال والمستدام. سواء في المجالات الرياضية أو المهنية، سيظل المدرب الآلي جزءًا مهمًا من مستقبل التدريب، مما يتيح للأفراد والمؤسسات الاستفادة من تقنيات متقدمة لتطوير مهاراتهم وتحقيق أهدافهم بشكل أسرع وأكثر فعالية.

## الفصل الخامس: المدرب الآلي والتحديات الأخلاقية والتربوية



في ظل التقدم السريع في تقنيات **\*\*الذكاء الاصطناعي\*\*** وظهور **\*\*المدرب الآلي\*\*** كأداة قوية لتحسين التدريب وتطوير الأداء، تظهر أيضًا العديد من **\*\*التحديات الأخلاقية والتربوية\*\*** التي تحتاج إلى دراسة معمقة. هذه التحديات تتعلق بالأسئلة المتعلقة بخصوصية البيانات، التحيز في الخوارزميات، فقدان التفاعل البشري، وغيرها من الجوانب التي يجب أن تؤخذ في الاعتبار لضمان استخدام المدرب الآلي بطرق تخدم المتدربين والمؤسسات دون الإضرار بالقيم التربوية والأخلاقية.

## 1. الخصوصية وحماية البيانات

أحد أهم التحديات الأخلاقية التي يثيرها استخدام المدرب الآلي هو \*\*الخصوصية وحماية البيانات\*\*. يعتمد المدرب الآلي بشكل كبير على \*\*جمع البيانات وتحليلها\*\*، بما في ذلك الأداء الجسدي والعقلي للمتدربين، التفاعلات، وحتى البيانات الصحية في بعض الحالات. على الرغم من أن هذه البيانات تُستخدم لتحسين أداء المتدربين، إلا أنها تثير قلقًا حول \*\*كيفية تخزينها\*\*، و\*\*ومدى أمانها\*\*، و\*\*من يمكنه الوصول إليها\*\*.

### معالجة البيانات الشخصية:

نظرًا لحساسية بعض البيانات التي يتم جمعها، من الضروري أن تكون هناك \*\*سياسات صارمة\*\* لحماية البيانات، مثل \*\*التشفير\*\*، والتحكم في الوصول، وضمان عدم استخدام البيانات لأغراض أخرى غير التدريب. يجب أن يشعر المتدربون بالثقة بأن \*\*خصوصيتهم محمية\*\* وأن بياناتهم لن تُستخدم بشكل غير قانوني أو مشبوه.

### موافقة المتدربين:

يجب أن يكون هناك \*\*موافقة واضحة\*\* من المتدربين قبل جمع أي بيانات شخصية أو تحليل أدائهم. يجب أن تكون عملية جمع البيانات شفافة تمامًا، مع توضيح كيفية استخدامها، والهدف منها، ومن سيكون لديه حق الوصول إليها. يجب أيضًا أن يكون لدى المتدربين خيار \*\*الانسحاب\*\* أو تقييد الوصول إلى بياناتهم إذا رغبوا في ذلك.

## 2. التحيز في الخوارزميات والتقييم

على الرغم من أن المدرب الآلي يعتمد على \*\*الخوارزميات\*\* لتقديم تدريب مخصص وتحليل الأداء، إلا أن هناك دائمًا خطر \*\*التحيز في الخوارزميات\*\*. هذا التحيز يمكن أن يكون نتيجة لتصميم الخوارزمية أو البيانات التي تم تدريب المدرب الآلي عليها.

### تحيز الخوارزميات:

إذا كانت الخوارزميات التي يعتمد عليها المدرب الآلي قد تم تدريبها على بيانات غير متوازنة أو بيانات تمثل مجموعة معينة من المتدربين فقط، فقد يؤدي ذلك إلى \*\*تحيزات غير عادلة\*\* في تقييم الأداء أو تخصيص التدريب. على سبيل المثال، قد يتم تقييم المتدربين من خلفيات ثقافية أو اجتماعية معينة بشكل أقل دقة، أو قد يتلقى البعض منهم تدريبات غير ملائمة لقدراتهم.

### التقييم العادل:

لتجنب \*\*التحيز\*\*، يجب أن يتم تصميم الخوارزميات بطريقة تضمن العدالة والشمولية لجميع المتدربين بغض النظر عن \*\*خلفياتهم الثقافية أو الاجتماعية أو الجسدية\*\*. يجب أن تخضع

الخوارزميات للتقييم والمراجعة بانتظام لضمان أنها تقدم تقييمات عادلة ومحيدة للجميع. كما يمكن استخدام **\*\*تحليلات البيانات المتنوعة\*\*** لضمان أن الخوارزميات لا تميل نحو فئة معينة من المتدربين على حساب فئة أخرى.

### 3. فقدان التفاعل الإنساني

أحد المخاوف التربوية الكبرى التي يثيرها استخدام المدرب الآلي هو **\*\*فقدان التفاعل البشري\*\***. التعليم والتدريب ليسا مجرد نقل للمهارات والمعرفة، بل يعتمد أيضًا على **\*\*العلاقات الإنسانية\*\***، مثل التواصل العاطفي والدعم المعنوي. المدرب البشري يمتلك القدرة على التعاطف مع المتدربين، فهم مشاعرهم، وتقديم الدعم الشخصي الذي لا يمكن أن توفره الآلات.

#### التفاعل الشخصي والدعم العاطفي:

في البيئات التي تعتمد على **\*\*التدريب البشري التقليدي\*\***، يلعب المدربون دورًا مهمًا في تقديم **\*\*الدعم العاطفي والمعنوي\*\*** للمتدربين، وخاصةً في لحظات الإحباط أو الفشل. المدرب الآلي، رغم قدراته التقنية العالية، يفتقر إلى هذه **\*\*المهارات الإنسانية\*\*** التي تساعد المتدربين على تجاوز الصعوبات النفسية والعاطفية. هذا يمكن أن يؤدي إلى شعور المتدربين **\*\*بالعزلة\*\*** أو الاغتراب عن العملية التدريبية.

#### الحفاظ على التواصل البشري:

من الضروري أن يتم استخدام المدرب الآلي كأداة **\*\*مكملة\*\*** لدور المدرب البشري، وليس بديلاً عنه. يجب أن يكون هناك توازن بين **\*\*التدريب التكنولوجي\*\*** والتفاعل البشري، حيث يمكن للمدرب الآلي تولي المهام التقنية والتحليلية، بينما يبقى المدرب البشري متاحًا لتقديم **\*\*الدعم الشخصي\*\*** وبناء العلاقات مع المتدربين.

### 4. التأثير على تطوير المهارات الاجتماعية

بالإضافة إلى التفاعل الإنساني، قد يؤدي الاعتماد الكلي على المدرب الآلي إلى تقليل فرص المتدربين في **\*\*تطوير المهارات الاجتماعية\*\*** مثل العمل الجماعي، التعاون، والتواصل الفعال. هذه المهارات تعتبر جزءًا لا يتجزأ من النجاح في العديد من المجالات، سواء في الرياضة أو العمل.

#### تعزيز المهارات الاجتماعية:

يجب أن يتم تصميم برامج التدريب باستخدام المدرب الآلي بطريقة تتيح \*\*العمل الجماعي\*\* والتفاعل بين المتدربين أنفسهم. يمكن استخدام تقنيات مثل \*\*الواقع الافتراضي\*\* أو \*\*الواقع المعزز\*\* لمحاكاة بيئات تدريب تفاعلية تحفز على التعاون والتواصل بين المتدربين. هذا يعزز من تطوير \*\*المهارات الاجتماعية\*\* ويضمن أن المتدربين لا يفقدون هذه المهارات الحيوية.

## 5. الاعتماد المفرط على التكنولوجيا

رغم الفوائد الكبيرة التي يقدمها المدرب الآلي، هناك خطر من \*\*الاعتماد المفرط على التكنولوجيا\*\* في التدريب. يمكن أن يؤدي هذا إلى تقليل \*\*الإبداع\*\*، \*\*التفكير النقدي\*\*، أو \*\*الاستقلالية\*\* لدى المتدربين. قد يصبح المتدربون معتمدين بشكل مفرط على التوجيهات الآلية، مما يقلل من قدرتهم على اتخاذ قرارات مستقلة.

### تعزيز التفكير النقدي:

يجب أن يكون \*\*التدريب بالمدرب الآلي\*\* مصممًا بحيث يشجع المتدربين على \*\*التفكير النقدي\*\* واتخاذ القرارات بناءً على معطياتهم الشخصية. يمكن تحقيق ذلك من خلال تصميم سيناريوهات تدريب تتيح \*\*المرونة\*\* للمتدربين لاتخاذ خيارات مختلفة وتحمل المسؤولية عن نتائجها.

## 6. القضايا التربوية المرتبطة بالتكنولوجيا

التدريب باستخدام المدرب الآلي يطرح أسئلة حول \*\*المنهجيات التربوية\*\* التي يتم تطبيقها. التعليم والتدريب يجب أن يكونا مبنيين على قيم تربوية تعزز \*\*الإبداع\*\*، \*\*التعلم الذاتي\*\*، و\*\*تنمية الشخصية\*\*. عند استخدام المدرب الآلي، يجب أن يكون هناك \*\*توازن تربوي\*\* بين تزويد المتدربين بالمهارات التقنية وتشجيعهم على التفكير خارج الصندوق وتطوير أنفسهم بشكل مستقل.

### دور المدرب البشري في السياق التربوي:

المدرب البشري يظل مسؤولاً عن \*\*القيادة التربوية\*\* وتوجيه المتدربين نحو التطور الشامل، الذي يتجاوز مجرد اكتساب المهارات الفنية. لذلك، يجب أن يستمر المدرب البشري في لعب دور رئيسي في توجيه العملية التدريبية، مع استخدام المدرب الآلي كأداة لتحسين \*\*التعلم المخصص\*\* والتفاعل مع المتدربين.

### خلاصة التحديات الأخلاقية والتربوية:

رغم الفوائد الكبيرة التي يقدمها \*\*المدرّب الآلي\*\* في مجال التدريب، هناك العديد من \*\*التحديات الأخلاقية والتربوية\*\* التي يجب مواجهتها لضمان استخدامه بطريقة تخدم مصلحة المتدربين دون المساس بالقيم الإنسانية والتربوية الأساسية. يتطلب النجاح في هذا المجال إيجاد \*\*توازن\*\* بين \*\*التكنولوجيا والتفاعل البشري\*\*، وضمان حماية \*\*الخصوصية\*\*، والتأكد من عدالة التقييم وتجنب \*\*التحيزات الخوارزمية\*\*. بالإضافة إلى ذلك، يجب أن يظل المدرّب البشري جزءاً أساسياً من العملية التدريبية لتقديم الدعم العاطفي والتربوي اللازم لضمان \*\*تطوير المتدربين بشكل شامل\*\*، يعزز من قدراتهم الشخصية والعملية على حد سواء.

## خاتمة

يمثل \*\*المدرّب الآلي\*\* خطوة كبيرة نحو مستقبل التدريب في مختلف المجالات، سواء في \*\*الرياضة\*\* أو \*\*البيئات المهنية\*\*. من خلال دمج \*\*التكنولوجيا الذكية\*\* و\*\*الذكاء الاصطناعي\*\*، يقدم المدرّب الآلي أدوات قوية لتحليل الأداء، تقديم تغذية راجعة فورية، وتصميم برامج تدريب مخصصة وفقاً لاحتياجات المتدربين. ومع ظهور تقنيات مثل \*\*الواقع الافتراضي\*\* و\*\*الواقع المعزز\*\*، أصبح بإمكان المدرّب الآلي توفير بيئات تدريب افتراضية آمنة وفعالة، مما يساهم في تحسين المهارات والكفاءة بشكل غير مسبوق.

على الرغم من الإمكانيات الكبيرة التي يقدمها المدرّب الآلي، إلا أن هناك \*\*تحديات أخلاقية وتربوية\*\* يجب التعامل معها بعناية. من حماية \*\*خصوصية البيانات\*\* إلى التعامل مع \*\*التحيز في الخوارزميات\*\*، مروراً بتجنب \*\*فقدان التفاعل البشري\*\*، يجب أن يكون استخدام المدرّب الآلي في التدريب مدروساً وموجهاً لضمان تحقيق الفائدة المرجوة دون المساس بالقيم الإنسانية والأخلاقية.

في النهاية، يجب أن يُنظر إلى المدرّب الآلي على أنه \*\*أداة مكملة\*\* لدور المدرّب البشري وليس بديلاً عنه. فالمدرّب الآلي يوفر الكفاءة والسرعة في التحليل والتقييم، بينما يظل المدرّب البشري مسؤولاً عن تقديم \*\*الدعم العاطفي\*\* و\*\*التوجيه التربوي\*\*، وهو ما لا يمكن أن تحقّقه التكنولوجيا وحدها. من خلال هذا التكامل بين \*\*الذكاء الاصطناعي\*\* و\*\*الحكمة الإنسانية\*\*، يمكننا الوصول إلى نظام تدريب متكامل يعزز من \*\*تطوير المهارات\*\* و\*\*تحسين الأداء\*\* بطريقة مستدامة وفعالة.

في المستقبل، سيصبح المدرب الآلي جزءًا لا يتجزأ من **\*\*بيئة التدريب العالمية\*\***، مما يتيح للمؤسسات والأفراد تحسين مهاراتهم وقدراتهم في ظل عالم يتغير باستمرار. ومع الاهتمام بالتحديات الأخلاقية والتربوية، يمكننا الاستفادة من هذه التقنية بشكل مسؤول لتحقيق **\*\*أهداف تعليمية وتدريبية\*\*** أكثر شمولية وعدالة.

مهاارة وشهادة

الدورات التدريبية الإلكترونية الأفضل عالمياً

من: المحور الإنساني العالمي للتنمية والبحث

**GLOBAL HUMANITARIAN PIVOT FOR DEVELOPMENT AND RESEARCH**  
**(GHPDR)**

